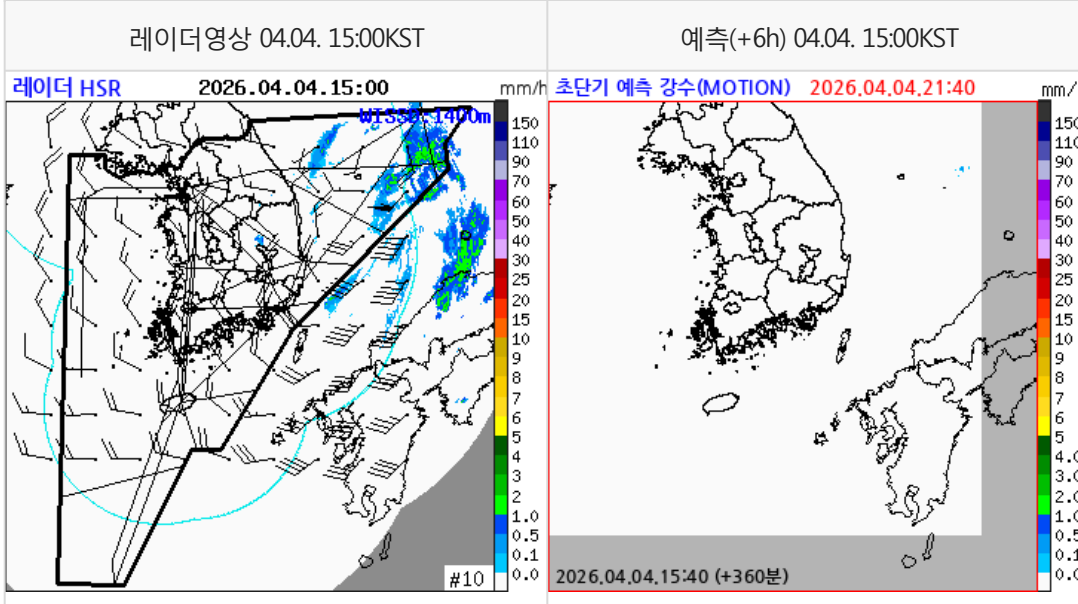


* 본 정보는 항공교통흐름관리를 위한 기상정보로, 공항예보(TAF)와 다를 수 있으니, 다른 용도로 활용하실 수 없습니다.

설명자료	항공교통 기상정보
------	-----------

■ 국내 현황/예보 [04.04.(토) ~ 04.05.(일)]

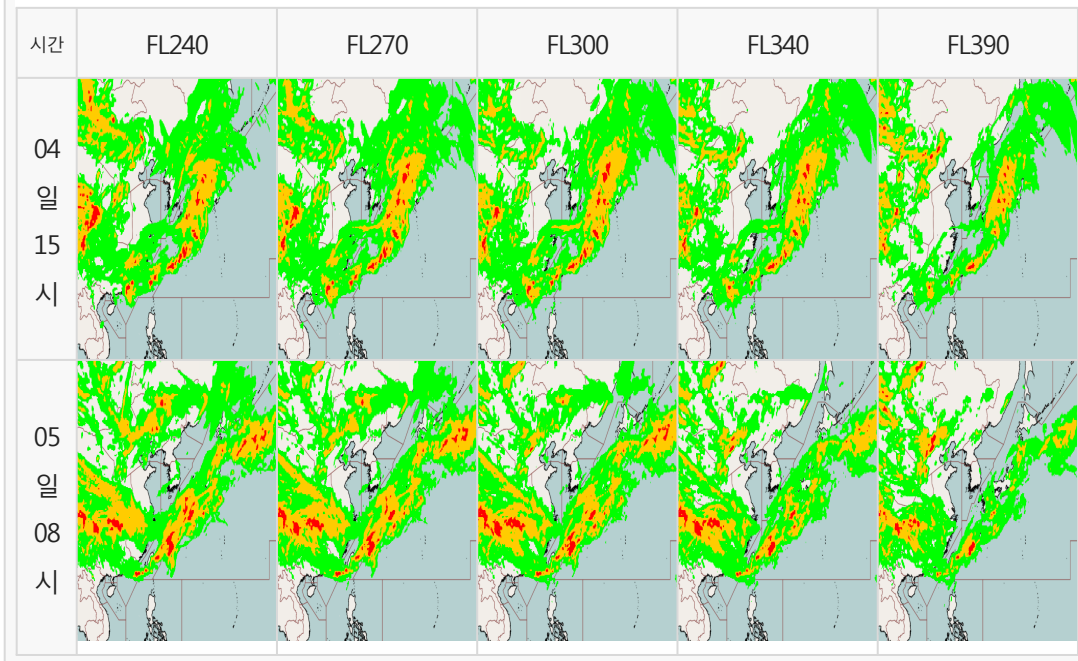


■ 국내 주요공항 현황-예보

○ 오늘(4일)은 고기압의 가장자리에 들어 전국 공항이 구름많겠음. 내일(5일)은 고기압의 가장자리에 들겠으나, 수도권 공항은 밤부터 기압골의 영향을 차차 받아 전국 공항이 대체로 구름많겠으나, 인천, 김포공항은 늦은 오후부터 차차 흐려져 밤부터 비가 오겠음.

- 인천공항: 오늘 20시까지 강풍(18G35KT), 내일 23시부터 비(5mm미만)
- 김포공항: 오늘 18시까지 다소 강한 바람(15G25KT), 내일 24시부터 비(5mm미만)
- 제주공항: 오늘 18시까지 다소 강한 바람(16G28KT), 내일 21시~24시 다소 강한 바람(20G30KT), 급변풍

고도별 난류 예상도



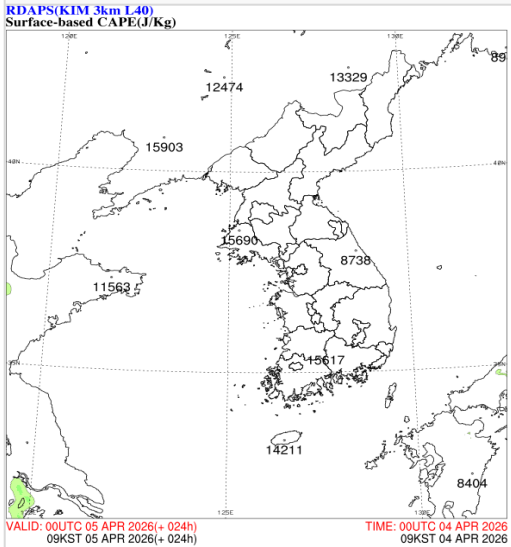
■ 국내 공역(항공로) 위험기상

○ 내일 새벽까지 제주섹터에 (FL250 이하)에 보통 난류 예상

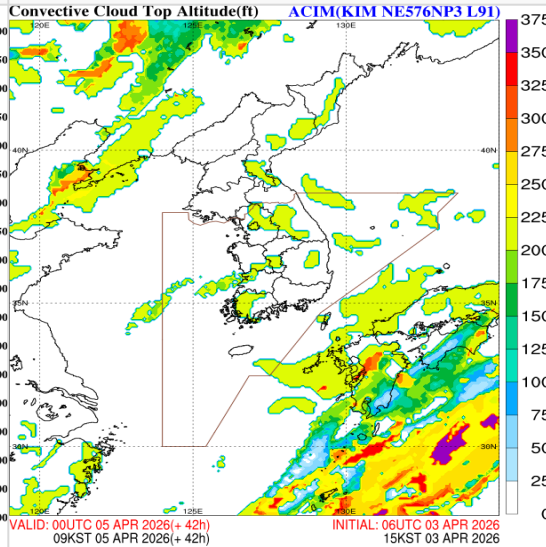
* 본 정보는 항공교통흐름관리를 위한 기상정보로, 공항예보(TAF)와 다를 수 있으니, 다른 용도로 활용하실 수 없습니다.

■ 국외 실황/예보 [04.04.(토) ~ 04.05.(일)]

지상기반 CAPE 04.05. 09:00KST



대류운 운정고도 04.05. 09:00KST



■ 국외 공역(항공로) 위험기상

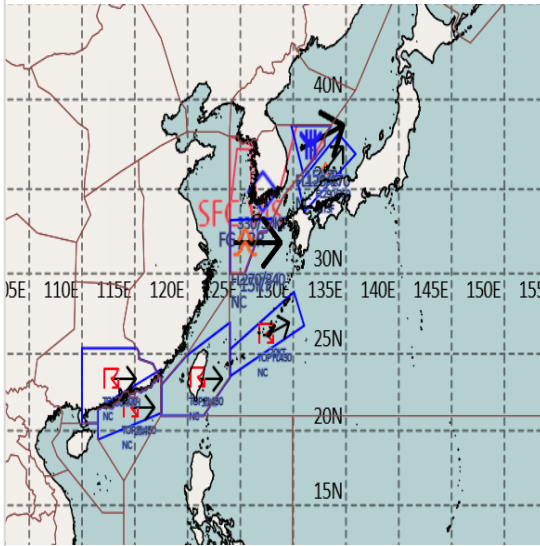
[공역경보(SIGMET) 현황]

- 착빙: 인천FIR(FL120~170)
- 난류: 후쿠오카FIR(FL290~350), 인천FIR(FL270~340)
- TS: 광저우FIR(FL400 이하), 홍콩FIR(FL450 이하), 타이베이FIR(FL450 이하), 후쿠오카FIR(FL430 이하)

[공역예보(SIGWX)]

- JET: 광저우FIR~상하이FIR~타이베이FIR(FL390, 120KT), 우한FIR~상하이FIR~인천FIR~후쿠오카FIR(FL360, 120KT)
- 난류: 광저우FIR~우한FIR~상하이FIR(FL160~400), 상하이FIR~인천FIR~후쿠오카FIR(FL160~400), 베이징FIR~선양FIR(FL160~400)
- 심한난류: 후쿠오카FIR(FL280~400)
- CB: 광저우FIR(FL400 이하), 후쿠오카FIR(FL390 이하, FL310 이하)

공역경보(SIGMET) 04.04. 15:00KST



공역예보(SIGWX) 04.05. 03:00KST

