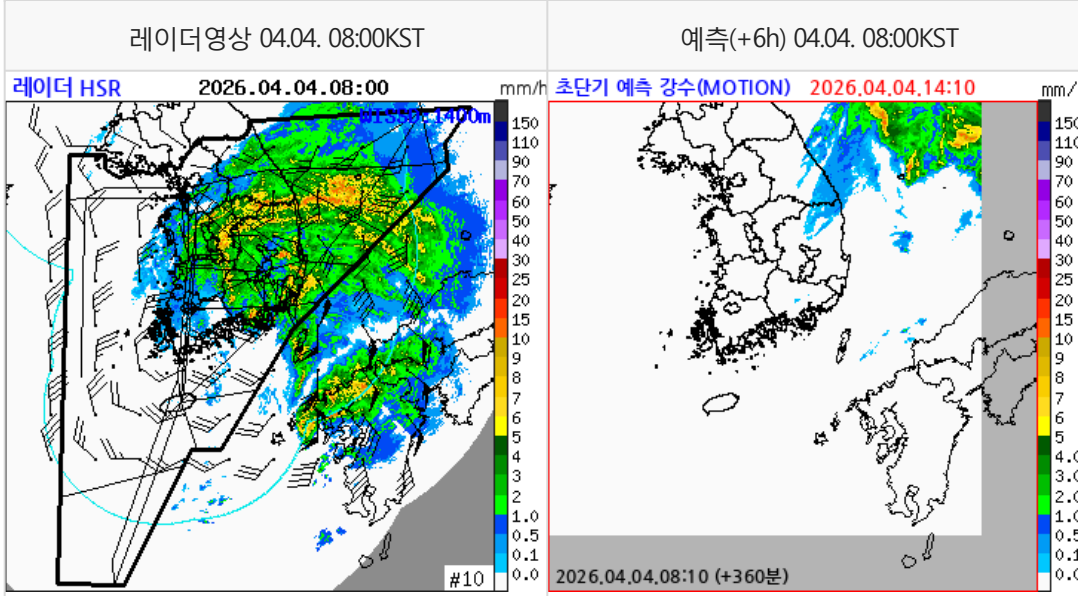


* 본 정보는 항공교통흐름관리를 위한 기상정보로, 공항예보(TAF)와 다를 수 있으니, 다른 용도로 활용하실 수 없습니다.

설명자료	항공교통 기상정보
------	-----------

■ 국내 실황/예보 [04.04.(토) ~ 04.05.(일)]

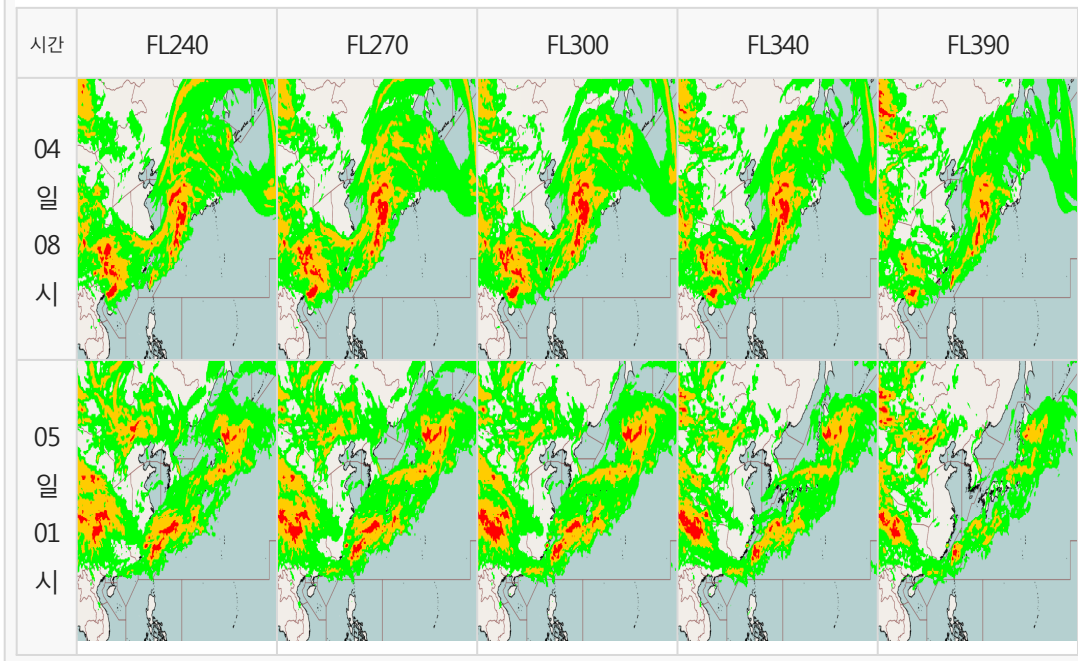


■ 국내 주요공항 실황-예보

○ 오늘(4일)은 저기압의 영향을 받다가 오후부터 차차 벗어나 고기압의 가장자리에 들어 전국 공항이 흐리고 오전까지 비가 내리다가 오후부터는 차차 맑아지겠음. 내일(5일)은 고기압의 가장자리에 들겠으나, 수도권 공항은 밤부터 기압골의 영향을 차차 받아 전국 공항이 대체로 구름많겠으나, 인천, 김포공항은 늦은 오후부터 차차 흐려지겠음.

- 인천공항: 오늘 13시~19시 다소 강한 바람(15G25KT), 급변풍
- 김포공항: 오늘 14시~19시 다소 강한 바람(15G25KT), 급변풍
- 제주공항: 오늘 11시까지 비(5mm 미만), 실링 200ft, 오늘 18시까지 강풍(최대 25G35KT), 오늘 12시까지 급변풍
- 김해공항: 오늘 14시까지 비(30~50mm)
- 무안공항: 오늘 12시까지 비(10~40mm), 오늘 16시까지 다소 강한 바람(최대 15G30KT)

고도별 난류 예상도



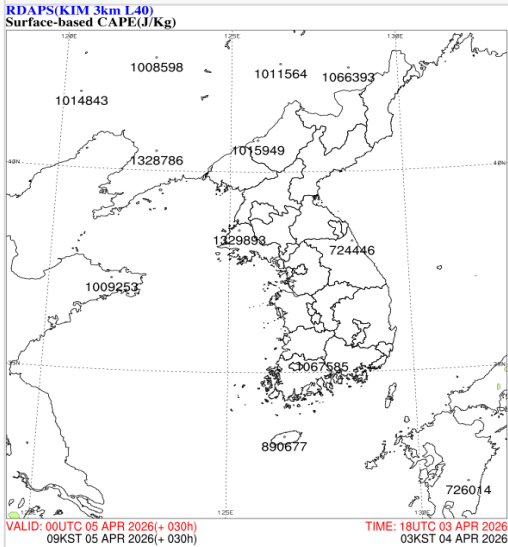
■ 국내 공역(항공로) 위험기상

- 오늘 오후까지 동해, 포항섹터에 (FL210 이하)에 보통 난류 예상
- 오늘 오전까지 동해 섹터에 CB/TS 예상

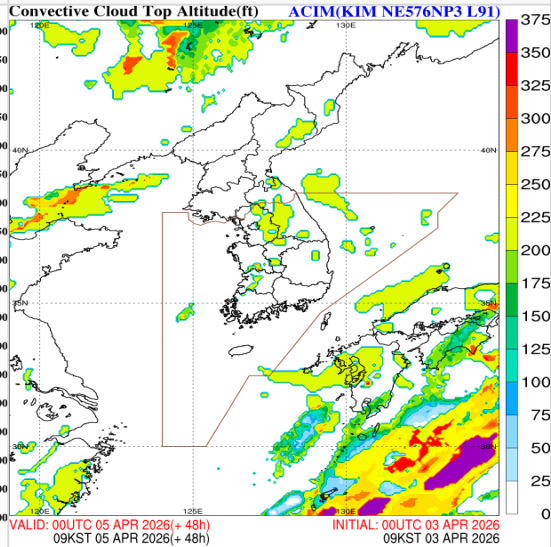
* 본 정보는 항공교통흐름관리를 위한 기상정보로, 공항예보(TAF)와 다를 수 있으니, 다른 용도로 활용하실 수 없습니다.

■ 국외 실황/예보 [04.04.(토) ~ 04.05.(일)]

지상기반 CAPE 04.04. 15:00KST



대류운 운정고도 04.04. 15:00KST



■ 국외 공역(항공로) 위험기상

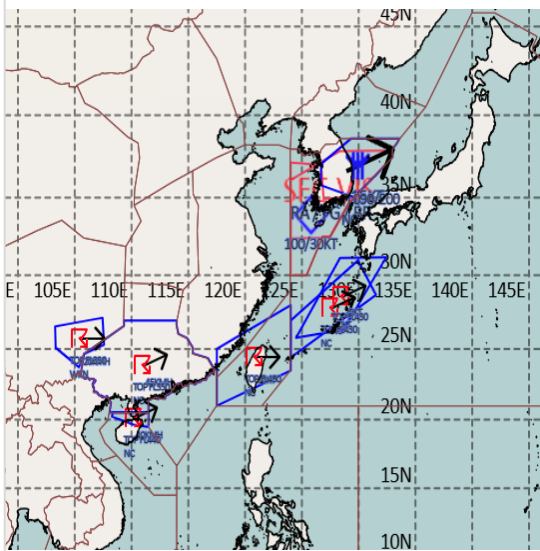
[공역경보(SIGMET) 현황]

- 착빙: 인천FIR(FL090~200)
- TS: 광저우FIR(FL350 이하), 산야FIR(FL440 이하), 타이베이FIR(FL450 이하), 후쿠오카FIR(FL430 이하)

[공역예보(SIGWX)]

- JET: 광저우FIR~상하이FIR~인천FIR~후쿠오카FIR(FL370, 150KT), 광저우FIR~상하이FIR(FL420, 90KT), 선양FIR(FL340, 150KT), 베이징FIR(FL300, 90KT), 후쿠오카FIR(FL240, 100KT)
- 난류: 광저우FIR~상하이FIR~홍콩FIR~타이베이FIR~인천FIR~평양FIR~선양FIR~후쿠오카FIR(FL160~400)
- 심한난류: 후쿠오카FIR(FL180~400)
- CB: 광저우FIR~홍콩FIR~상하이FIR~타이베이FIR(FL390 이하), 후쿠오카FIR(FL400 이하)

공역경보(SIGMET) 04.04. 08:00KST



공역예보(SIGWX) 04.04. 15:00KST

