

\* 본 정보는 항공교통흐름관리를 위한 기상정보로, 공항예보(TAF)와 다를 수 있으니, 다른 용도로 활용하실 수 없습니다.

■ 국내공항 위험기상 [04.03.(금) ~ 04.04.(토)]

**개요**

○ 오늘(2일)은 고기압 가장자리에 들다가 밤부터 중국 상하이 부근에서 북동쪽으로 이동하는 저기압의 영향을 받아 전국 공항이 흐리고 제주공항은 늦은 오후부터 비가 시작되어 밤에는 전국 대부분 공항으로 비가 확대되었음. 내일(4일)은 저기압의 영향을 받다가 오후부터 차차 벗어나 중국 상하이 부근에 위치한 고기압의 가장자리에 들어 전국 공항이 흐리고 오전까지 비가 내리다가 오후부터는 차차 맑아지겠음.

- 인천공항: 오늘 24시~내일 10시 비(오늘~내일 5~20mm) / - 김포공항: 오늘 24시~내일 11시 비(오늘~내일 5~20mm)
- 제주공항: 오늘 18시~내일 08시 비(오늘~내일 30~80mm), 오늘 18시~내일 21시 강풍(최대 25G40KT), 오늘 15시~내일 12시 급변풍
- 김해공항: 오늘 24시~내일 10시 비(오늘~내일 20~60mm), 내일 21시까지 활주로 변경 가능성(150~210°, 10KT ↑)
- 무안공항: 오늘 19시~내일 10시 비(20~60mm), 오늘 19시~내일 06시, 10시~18시 강풍(최대 17G35KT), 내일 04~05시, 10시~12시 급변풍

▶ 주요 공항 기상경보(15시 현재)

제주공항 급변풍경보 (04.03 09:49 ~ 04.04 09:00) 인천공항 급변풍경보 (04.03 12:19 ~ 04.03 16:00)

공항	기상요소	04월 03일 금요일																								04월 04일 토요일																								비고
		01	02	03	04	05	06	07	08	09	10	11	12	13	14	15	16	17	18	19	20	21	22	23	24	01	02	03	04	05	06	07	08	09	10	11	12	13	14	15	16	17	18	19	20	21	22	23	24	
인천 RKSI	시정																																																	
	GUST																																																	
	급변풍																																																	
	강수 TS																									5~20mm																								
김포 RKSS	시정																																																	
	GUST																																																	
	급변풍																																																	
	강수 TS																									5~20mm(내일까지)																								
제주 RKPC	시정																																																	
	GUST																									25G40kt																								
	급변풍																									(오늘~내일)30~80mm																								
	강수 TS																									(오늘~내일)30~80mm																								
김해 RKPX	시정																																																	
	GUST																																																	
	활주로 변경																									150~210°, 10KT ↑																								
	강수 TS																									20~60mm																								
무안 RKJB	시정																																																	
	GUST																									최대 17G35KT																								
	급변풍																																																	
	강수 TS																									20~60mm																								

시정 : 800m ↓ 400m ↓ 200m ↓    GUST : 25KT ↑ 35KT ↑ 45KT ↑    강수 : 비 비/눈 눈 소나기 TS    김해 활주로 변경 : (150~210°, 10KT ↑)



\* 본 정보는 항공교통흐름관리를 위한 기상정보로, 공항예보(TAF)와 다를 수 있으니, 다른 용도로 활용하실 수 없습니다.

국외 공항·공역·항공로 [04.03.(금) ~ 04.04.(토)]																									
구분	기상요소	04월 03일 금요일												04월 04일 토요일											
		01	02	03	04	05	06	07	08	09	10	11	12	13	14	15	16	17	18	19	20	21	22	23	24
중국	베이징 ZBAA	시정																							
		GUST																							
	강수																								
	TS																								
	칭따오 ZSQD	시정																							
GUST																									
푸둥 ZSPD	시정																								
	GUST																								
광저우 ZGGG	시정																								
	GUST																								
홍콩 VHHH	시정																								
	GUST																								
일본	나리타 RJAA	강수																							
		TS																							
타이베이	타오위안 RCTP	시정																							
		GUST																							
필리핀	마닐라 RPLL	강수																							
		TS																							
베트남	하노이 VVNB	시정																							
		GUST																							

**【베이징·상하이·광저우·홍콩FIR】**  
 - 베이징공항: 오늘 23시까지 강풍(20G40KT)  
 - 칭따오공항: 내일 15시까지 다소 강한 바람(16G30KT), 오늘 21시~24시 CB/TS 동반한 소나기  
 - 푸둥공항: 오늘 24시까지 다소 강한 바람(16G26KT), 비  
 - 광저우공항: 오늘 18시~내일 01시 CB/TS 동반한 강한 소나기  
 - 홍콩공항: 오늘 20시까지 소나기(CB) 후 24시까지 다소 강한 바람(15G25KT), C B/TS 동반한 소나기, 내일 08시~10시 소나기(CB) 후 18시까지 다소 강한 바람(15 G30KT), CB/TS 동반한 소나기

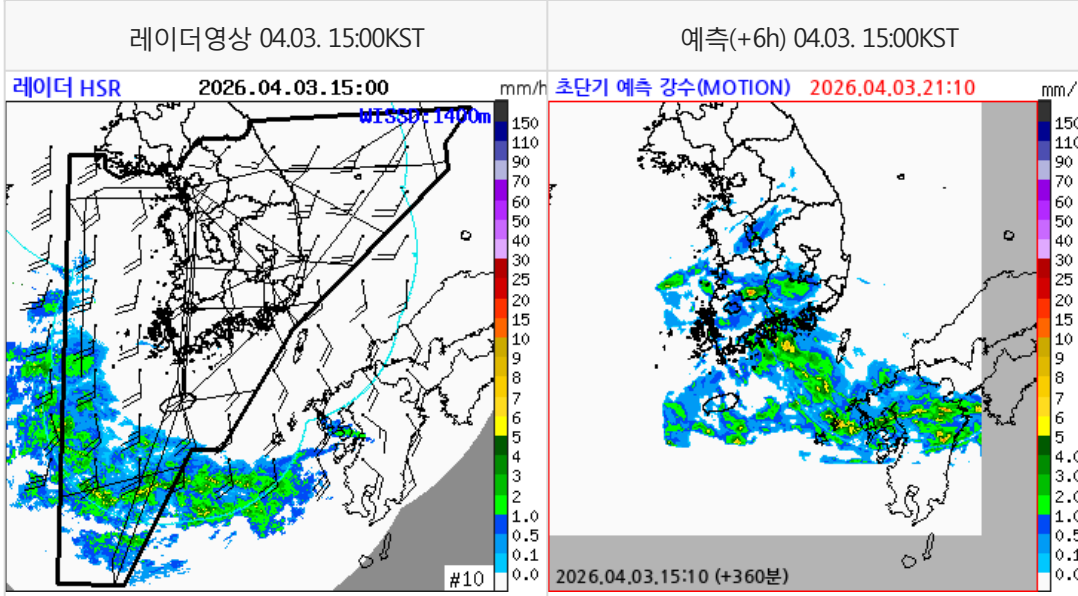
**【후쿠오카FIR】**  
 - 나리타공항: 내일 09시~21시 강풍(20G32KT) / -간사이공항: 내일 12시~18시 강풍(26G36KT)  
**【타이베이FIR】**  
 - 타오위안공항: 내일 03시~07시 소나기(CB), 다소 강한 바람(15G25KT) 후 16시 까지 CB/TS 동반한 강한 소나기, 다소 강한 바람(15G25KT)  
**【마닐라FIR】 특이사항 없음**  
**【싼야, 하노이, 호치민FIR】**  
 - 하노이공항: 내일 04시~08시 다소 강한 바람(15G25KT), CB/TS 동반한 소나기

(국외) 시정 : 1km ↓ 400m ↓ 200m ↓ GUST : 25KT ↑ 35KT ↑ 45KT ↑ 강수 : 비 비/눈 눈 소나기 TS

\* 본 정보는 항공교통흐름관리를 위한 기상정보로, 공항예보(TAF)와 다를 수 있으니, 다른 용도로 활용하실 수 없습니다.

설명자료	항공교통 기상정보
------	-----------

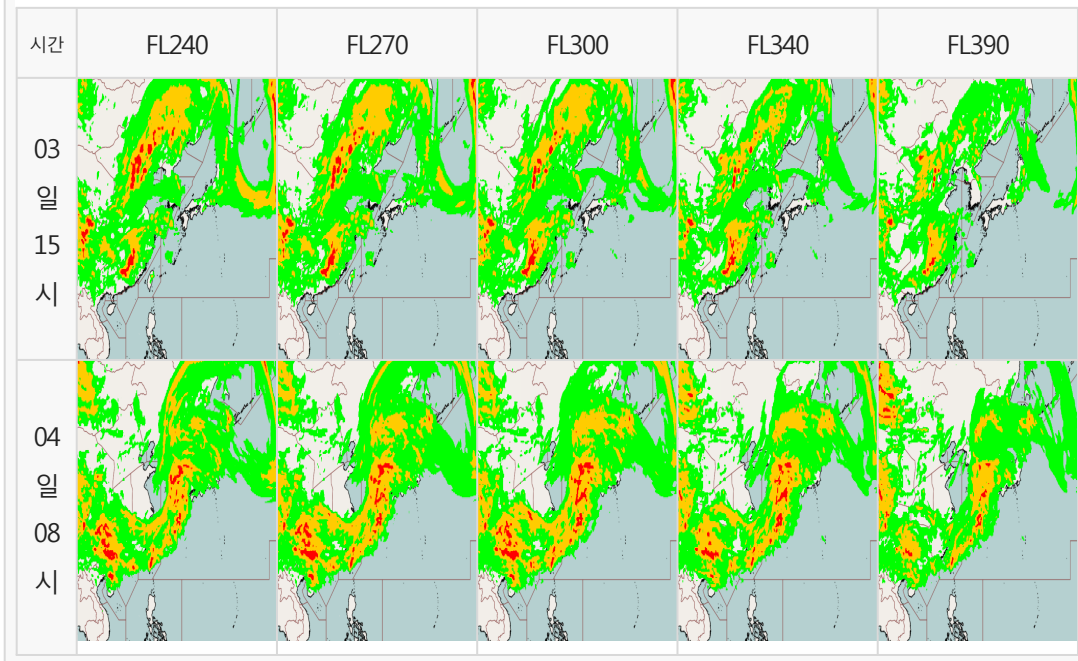
■ 국내 실황/예보 [04.03.(금) ~ 04.04.(토)]



■ 국내 주요공항 실황-예보

- 오늘(2일)은 고기압 가장자리에 들다가 밤부터 중국 상하이 부근에서 북동쪽으로 이동하는 저기압의 영향을 받아 전국 공항이 흐리고 제주공항은 늦은 오후부터 비가 시작되어 밤에는 전국 대부분 공항으로 비가 확대되었음. 내일(4일)은 저기압의 영향을 받다가 오후부터 차차 벗어나 중국 상하이 부근에 위치한 고기압의 가장자리에 들어 전국 공항이 흐리고 오전까지 비가 내리다가 오후부터는 차차 맑아지겠음.
- 인천공항: 오늘 24시~내일 10시 비(오늘~내일 5~20mm) / - 김포공항: 오늘 24시~내일 11시 비(오늘~내일 5~20mm)
- 제주공항: 오늘 18시~내일 08시 비(오늘~내일 30~80mm), 오늘 18시~내일 21시 강풍(최대 25G 40KT), 오늘 15시~내일 12시 급변풍
- 김해공항: 오늘 24시~내일 10시 비(오늘~내일 20~60mm), 내일 21시까지 활주로 변경 가능성(150~210°, 10KT ↓)
- 무안공항: 오늘 19시~내일 10시 비(20~60mm), 오늘 19시~내일 06시, 10시~18시 강풍(최대 17 G35KT), 내일 04~05시, 10시~12시 급변풍

고도별 난류 예상도



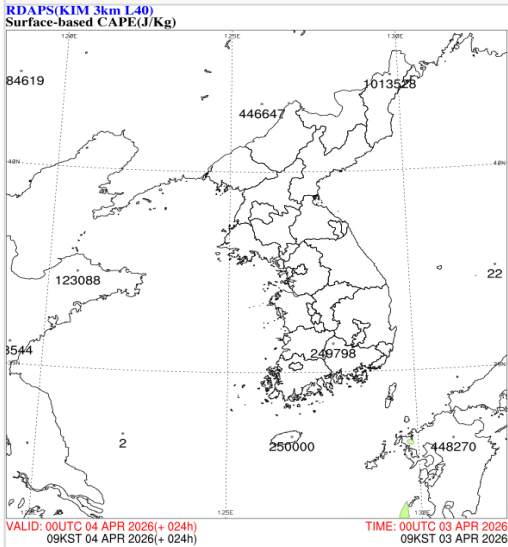
■ 국내 공역(항공로) 위험기상

- 내일 새벽까지 인천FIR 대배분 섹터(FL250 이하)에 보통난류, 군산, 광주, 남해, 제주, 대구섹터(F L250 이하)에 심한 난류 예상
- 내일 새벽까지 동해, 포항섹터(FL150 이하)에 보통 착빙 예상
- 오늘 밤부터 내일 새벽에 남해섹터, 내일 새벽에 제주북쪽, 포항, 대구섹터에 CB/TS 예상

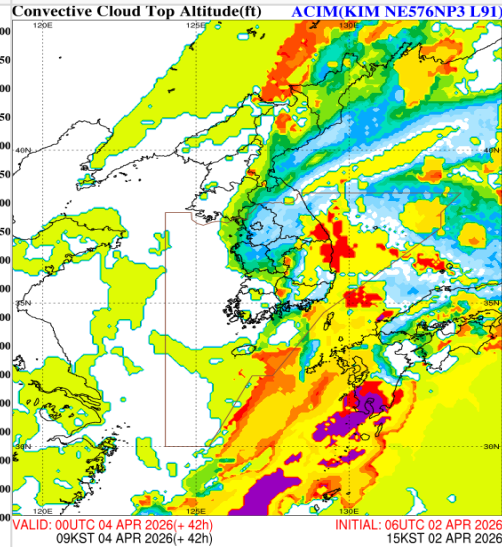
\* 본 정보는 항공교통흐름관리를 위한 기상정보로, 공항예보(TAF)와 다를 수 있으니, 다른 용도로 활용하실 수 없습니다.

■ 국외 실황/예보 [04.03.(금) ~ 04.04.(토)]

지상기반 CAPE 04.04. 09:00KST



대류운 운정고도 04.04. 09:00KST



■ 국외 공역(항공로) 위험기상

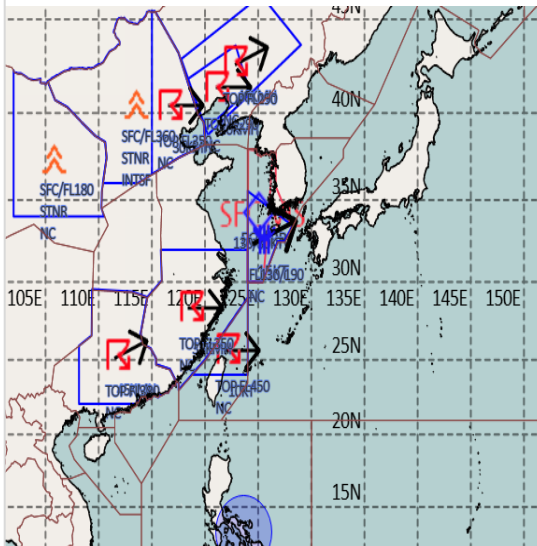
[공역경보(SIGMET) 현황]

- 난류: 베이징FIR(FL360 이하), 후쿠오카FIR(FL300~370)
- 착빙: 인천FIR(FL130~190)
- TS: 선양FIR(FL290 이하), 베이징FIR(FL350 이하), 광저우FIR(FL380 이하), 상하이FIR(FL350 이하), 타이베이FIR(FL450 이하)

[공역예보(SIGWX)]

- JET: 상하이FIR~인천FIR~평양FIR(FL400, 140KT), 광저우FIR~상하이FIR(FL430, 120KT), 선양FIR(FL310, 130KT), 베이징FIR(FL330, 100KT), 후쿠오카FIR(FL300, 100KT)
- 난류: 광저우FIR~상하이FIR~타이베이FIR~인천FIR~선양FIR~후쿠오카FIR(FL160~400), 후쿠오카FIR(FL160~400)
- 심한난류: 광저우FIR(FL180~380)
- CB: 상하이FIR~타이베이FIR~인천FIR(FL400 이하), 광저우FIR(FL340 이하)

공역경보(SIGMET) 04.03. 15:00KST



공역예보(SIGWX) 04.04. 03:00KST

