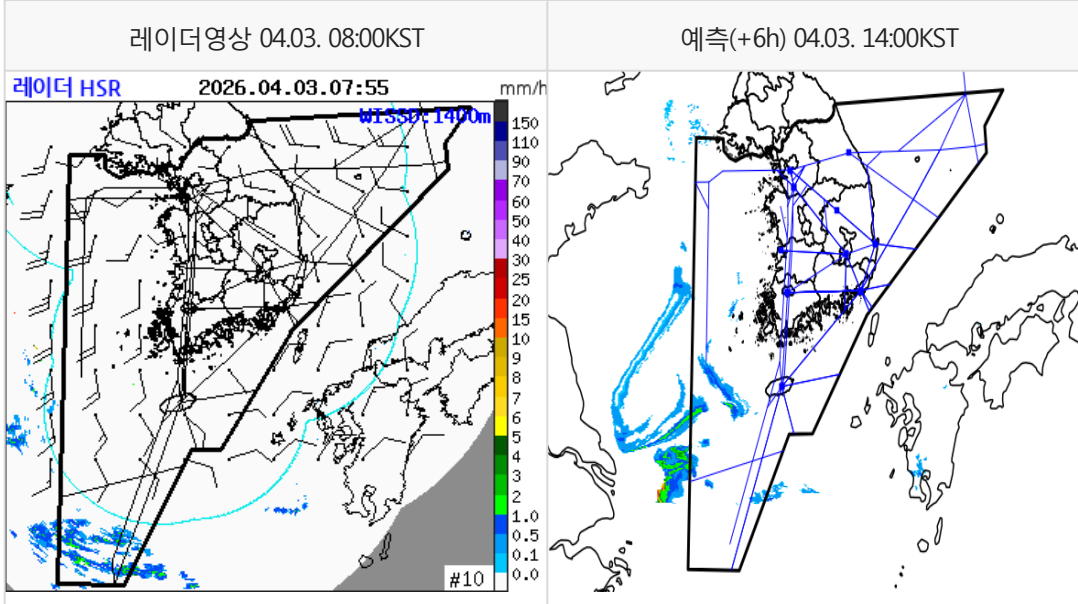


* 본 정보는 항공교통흐름관리를 위한 기상정보로, 공항예보(TAF)와 다를 수 있으니, 다른 용도로 활용하실 수 없습니다.

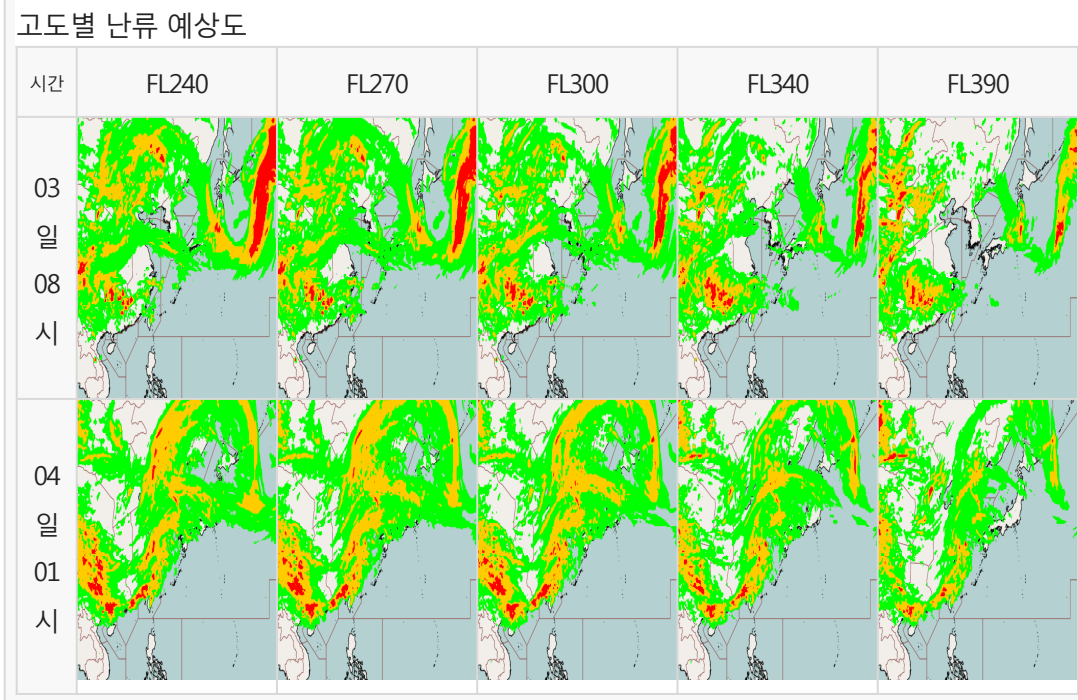
설명자료	항공교통 기상정보
------	-----------

■ 국내 현황/예보 [04.03.(금) ~ 04.04.(토)]



■ 국내 주요공항 현황-예보

- 오늘(2일)은 고기압 가장자리에 들다가 밤부터 중국 상하이 부근에서 북동쪽으로 이동하는 저기압의 영향을 받아 전국 공항이 차차 흐려져 제주공항은 늦은 오후부터 비가 시작되어 밤에는 전국 대부분 공항으로 비가 확대되겠음. 내일(4일)은 저기압의 영향을 받다가 오후부터 차차 벗어나 중국 상하이 부근에 위치한 고기압의 가장자리에 들어 전국 공항이 흐리고 오전까지 비가 내리다가 오후부터는 차차 맑아지겠음.
- 인천공항: 오늘 23시~내일 12시 비(오늘~내일 5~20mm)
- 김포공항: 오늘 24시~내일 12시 비(오늘~내일 5~20mm)
- 제주공항: 오늘 17시~내일 08시 비(오늘~내일 30~80mm), 오늘 17시~내일 15시 강풍(최대 25G 40KT), 오늘 15시~내일 12시 급변풍
- 김해공항: 오늘 22시~내일 14시 비(오늘~내일 20~60mm), 오늘 12시~내일 14시 활주로 변경 가능성(150~210°, 10KT ↑)
- 무안공항: 오늘 08시~09시 안개(시정 300m ↓), 실링(300ft), 오늘 19시~내일 09시 비(20~60mm), 오늘 13시~내일 06시, 10시~17시 다소 강한 바람(17G30KT), 내일 04~05시, 10시~12시 급변풍



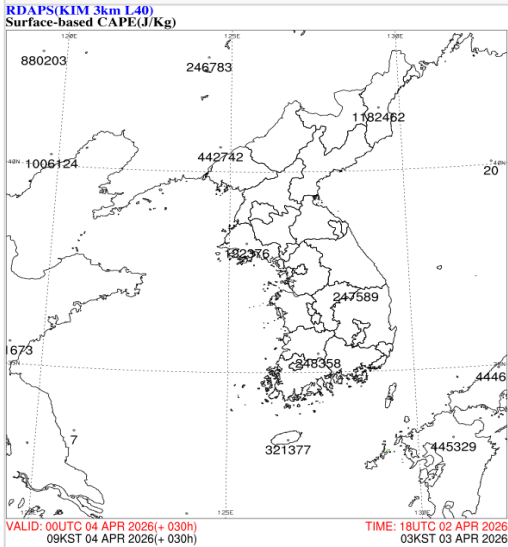
■ 국내 공역(항공로) 위험기상

- 오늘 밤까지 광주, 군산, 남해, 제주, 대구, 포항섹터(FL180 이하)에 보통 난류 예상
- 오늘 밤까지 제주섹터(FL150~220)에 보통 착빙 예상

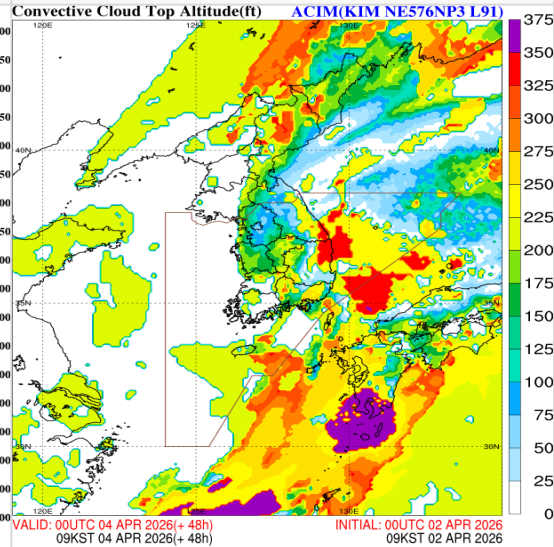
* 본 정보는 항공교통흐름관리를 위한 기상정보로, 공항예보(TAF)와 다를 수 있으니, 다른 용도로 활용하실 수 없습니다.

■ 국외 실황/예보 [04.03.(금) ~ 04.04.(토)]

지상기반 CAPE 04.03. 15:00KST



대류운 운정고도 04.03. 15:00KST



■ 국외 공역(항공로) 위험기상

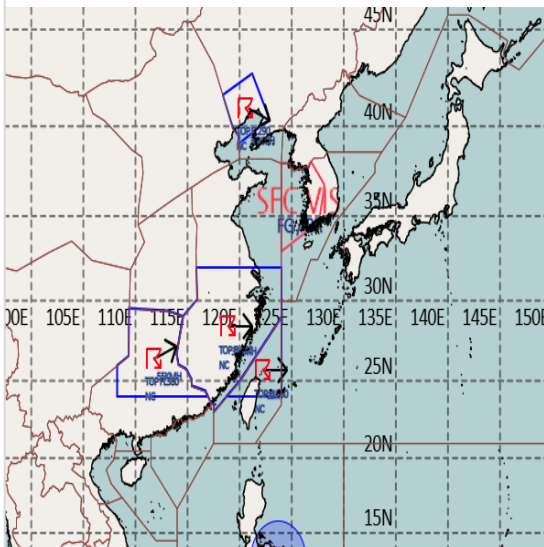
[공역경보(SIGMET) 현황]

- 난류: 후쿠오카FIR(FL300~370)
- TS: 선양FIR(FL290 이하), 광저우FIR(FL380 이하), 상하이FIR(FL300 이하), 타이베이FIR(FL380 이하)

[공역예보(SIGWX)]

- JET: 우한FIR~상하이FIR~인천FIR~후쿠오카FIR(FL370, 150KT), 광저우FIR~상하이FIR~타이베이FIR~후쿠오카FIR(FL400, 110KT), 선양FIR(FL320, 140KT), 우한FIR~상하이FIR(FL450, 100KT)
- 난류: 선양FIR~베이징FIR~우한FIR~상하이FIR~광저우FIR~인천FIR~후쿠오카FIR(FL160~400), 후쿠오카FIR(FL160~400)
- CB: 상하이FIR~광저우FIR(FL390 이하), 베이징FIR~선양FIR(FL290 이하), 마닐라FIR(FL440 이하)

공역경보(SIGMET) 04.03. 08:00KST



공역예보(SIGWX) 04.03. 15:00KST

