

* 본 정보는 항공교통흐름관리를 위한 기상정보로, 공항예보(TAF)와 다를 수 있으니, 다른 용도로 활용하실 수 없습니다.

<div style="display: flex; align-items: center;"> ■ 국외 공항·공역·항공로 [04.02.(목) ~ 04.03.(금)] </div>																																																		
구분		기상요소	04월 02일 목요일																								04월 03일 금요일																							
			01	02	03	04	05	06	07	08	09	10	11	12	13	14	15	16	17	18	19	20	21	22	23	24	01	02	03	04	05	06	07	08	09	10	11	12	13	14	15	16	17	18	19	20	21	22	23	24
중국	베이징 ZBAA	시정																																																
		GUST																																																
	강수																																																	
	TS																																																	
	칭따오 ZSQD	시정																																																
	GUST																																																	
	강수																																																	
	TS																																																	
	푸둥 ZSPD	시정																																																
	GUST																																																	
	강수																																																	
	TS																																																	
	광저우 ZGGG	시정																																																
	GUST																																																	
	강수																																																	
	TS																																																	
	홍콩 VHHH	시정																																																
	GUST																																																	
	강수																																																	
	TS																																																	
일본	나리타 RJAA	시정																																																
	GUST																																																	
	강수																																																	
	TS																																																	
	간사이 RJBB	시정																																																
	GUST																																																	
	강수																																																	
	TS																																																	
타이베이	타오위안 RCTP	시정																																																
	GUST																																																	
	강수																																																	
	TS																																																	
필리핀	마닐라 RPLL	시정																																																
	GUST																																																	
	강수																																																	
	TS																																																	
베트남	하노이 VNVB	시정																																																
	GUST																																																	
	강수																																																	
	TS																																																	

【베이징·상하이·광저우·홍콩FIR】
 - 베이징공항: 내일 05시~09시 소나기, 내일 14시~16시 CB/TS 동반한 소나기, 내일 17시~21시 강풍(20G40KT)
 - 푸둥공항: 내일 09시~21시 다소 강한 바람(16G26KT), 내일 12시~21시 비
 - 광저우공항: 오늘 16시~20시, 내일 07시~11시, 17시~21 CB/TS 동반한 소나기
 - 홍콩공항: 내일 13시~21시 소나기
【후쿠오카FIR】 특이사항 없음

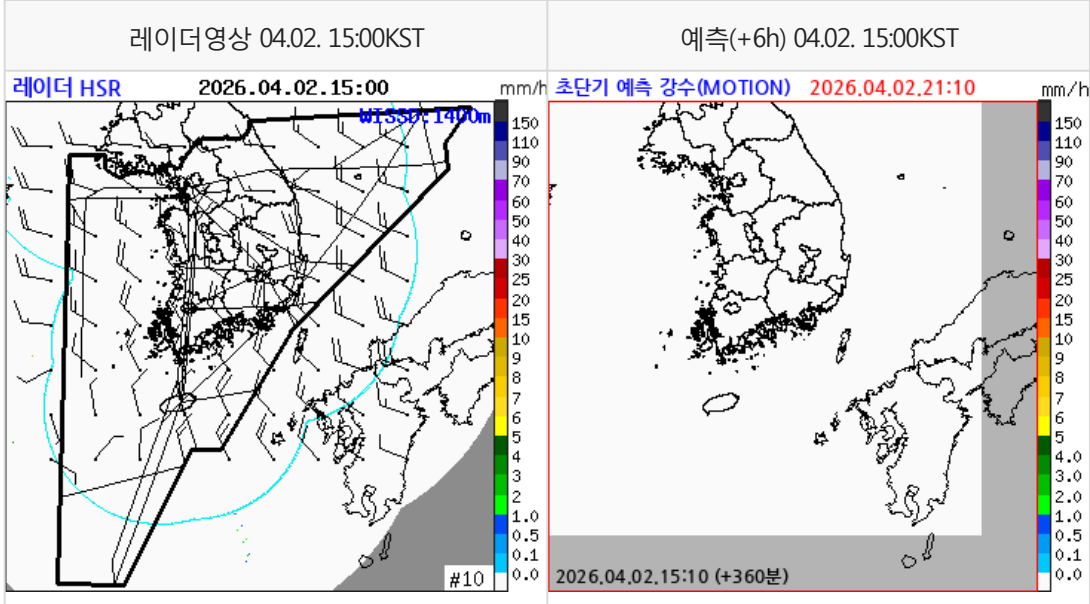
【타이베이FIR】
 - 타오위안공항: 내일 01시~07시 비
【마닐라FIR】 특이사항 없음
【싼야, 하노이, 호치민FIR】
 - 하노이공항: 내일 07시~11시 비

(국외) 시정: 1km ↓ 400m ↓ 200m ↓ GUST: 25KT ↑ 35KT ↑ 45KT ↑ 강수: 비 비/눈 눈 소나기 TS

* 본 정보는 항공교통흐름관리를 위한 기상정보로, 공항예보(TAF)와 다를 수 있으니, 다른 용도로 활용하실 수 없습니다.

설명자료	항공교통 기상정보
------	-----------

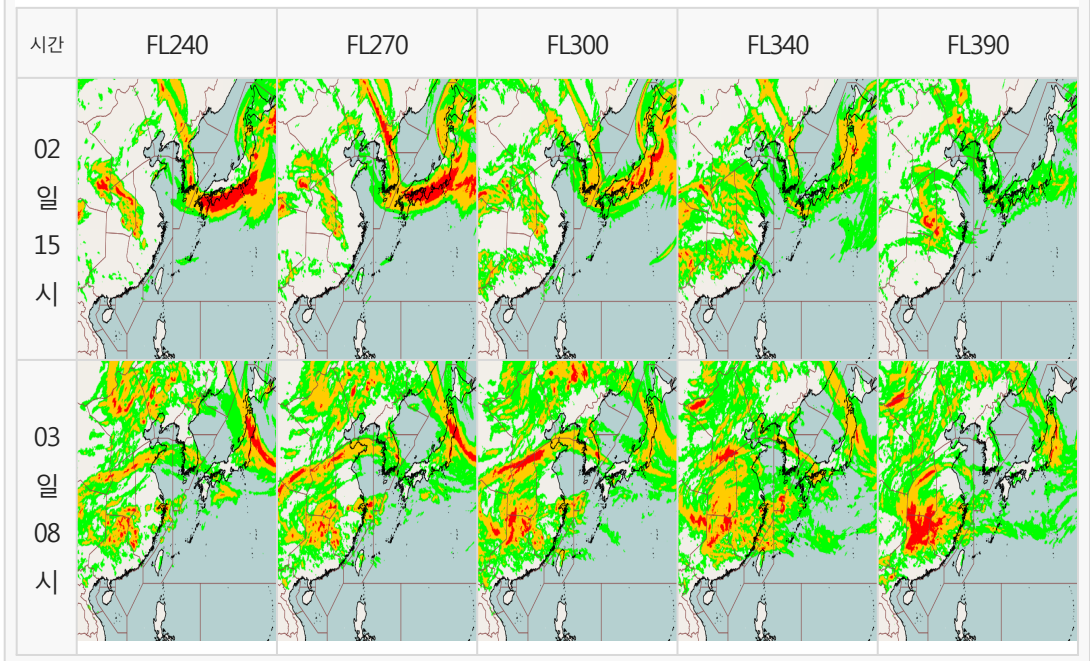
■ 국내 현황/예보 [04.02.(목) ~ 04.03.(금)]



■ 국내 주요공항 현황-예보

- 오늘(2일)은 고기압 가장자리에 들어 전국 공항이 대체로 맑겠음. 내일(3일)은 고기압의 가장자리에 들다가 오후부터 중국 상하이 부근에서 동쪽으로 이동하는 저기압의 영향을 받아 전국 공항이 구름이 많겠음. 인천, 무안공항은 새벽에 안개가 끼겠으며, 제주, 김해, 무안공항은 오후부터 차차 흐려져 저녁이나 밤부터 비가 내리겠음.
- 인천공항: 내일 02시~07시 안개(시정 400m ↓), 실링(200ft)
- 제주공항: 내일 15시부터 다소 강한 바람(17G30KT), 내일 13시부터 급변풍, 내일 16시부터 비(내일~모레 30~80mm)
- 김해공항: 내일 21시부터 비(내일~모레 20~40mm)
- 무안공항: 내일 04시~08시 안개(시정 800m ↓), 실링(300ft), 내일 14시부터 다소 강한 바람(15G25KT), 내일 20시부터 비(내일~모레 20~60mm)

고도별 난류 예상도



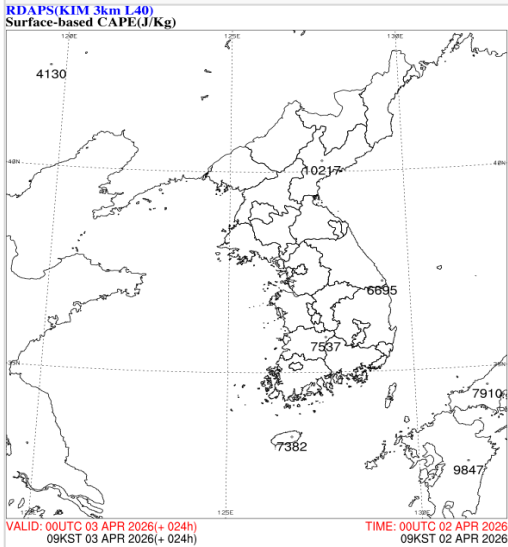
■ 국내 공역(항공로) 위험기상

- 내일 새벽까지 광주, 남해, 제주섹터(FL190 이상), 제주남부섹터(FL220 이하)에 보통 난류 예상
- 내일 새벽까지 동해, 포항섹터(FL160 이하)에 보통 착빙 예상

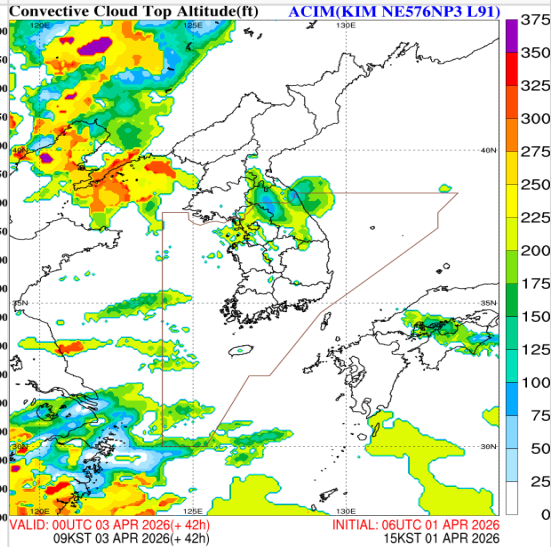
* 본 정보는 항공교통흐름관리를 위한 기상정보로, 공항예보(TAF)와 다를 수 있으니, 다른 용도로 활용하실 수 없습니다.

■ 국외 실황/예보 [04.02.(목) ~ 04.03.(금)]

지상기반 CAPE 04.03. 09:00KST



대류운 운정고도 04.03. 09:00KST



■ 국외 공역(항공로) 위험기상

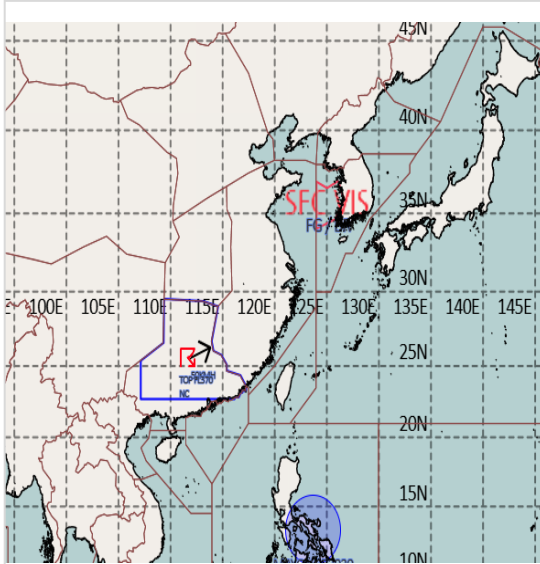
[공역경보(SIGMET) 현황]

- TS: 광저우FIR(FL370 이하)

[공역예보(SIGWX)]

- JET: 베이징FIR~우한FIR~상하이FIR~인천FIR~후쿠오카FIR(FL370, 160KT), 광저우FIR~상하이FIR~후쿠오카FIR(FL370, 100KT), 선양FIR(FL340, 110KT), 광저우FIR~상하이FIR(FL440, 90KT)
- 난류: 베이징FIR~우한FIR~상하이FIR~광저우FIR~인천FIR~후쿠오카FIR(FL160~400)
- CB: 상하이FIR~광저우FIR~타이베이FIR(FL390 이하)

공역경보(SIGMET) 04.02. 15:00KST



공역예보(SIGWX) 04.03. 03:00KST

