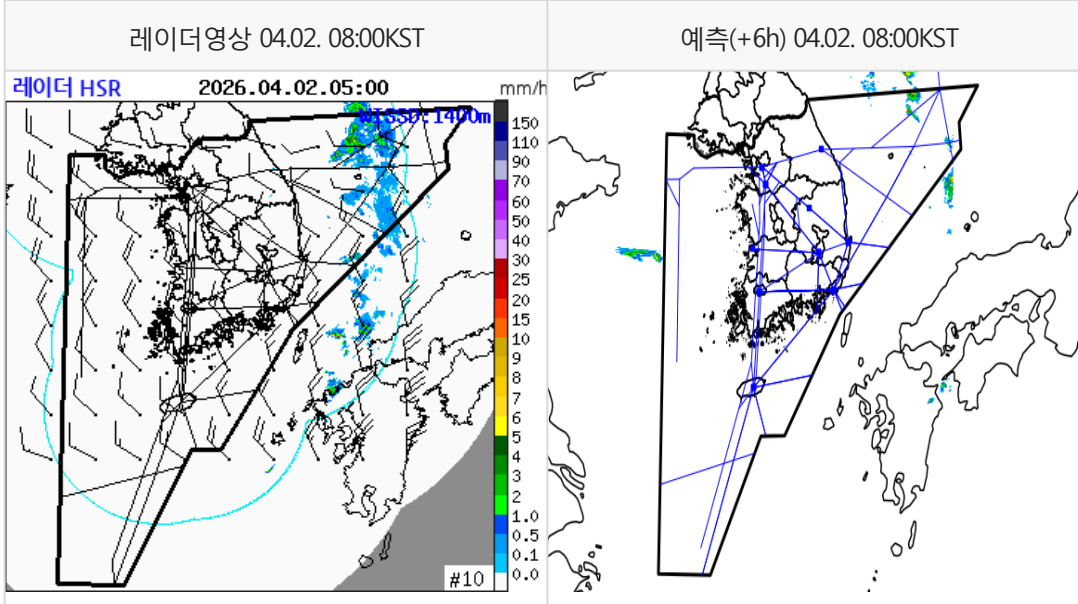


* 본 정보는 항공교통흐름관리를 위한 기상정보로, 공항예보(TAF)와 다를 수 있으니, 다른 용도로 활용하실 수 없습니다.

설명자료	항공교통 기상정보
------	-----------

■ 국내 현황/예보 [04.02.(목) ~ 04.03.(금)]

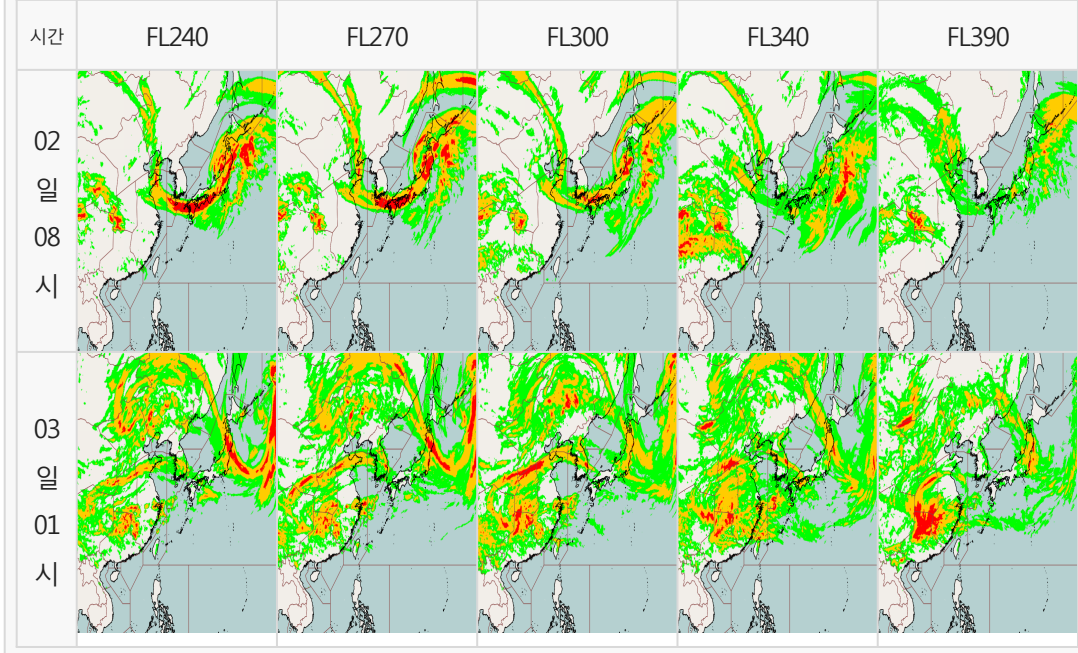


■ 국내 주요공항 현황-예보

○ 오늘(2일)은 고기압 가장자리에 들어 전국 공항이 대체로 맑겠음. 내일(3일)은 고기압의 가장자리에 들다가 오후부터 중국 상하이 부근에서 동쪽으로 이동하는 저기압의 영향을 받아 전국 공항이 구름이 많겠음. 인천, 무안공항은 새벽에 안개가 끼겠으며, 제주, 김해, 무안공항은 오후부터 차차 흐려져 저녁이나 밤부터 비가 내리겠음.

- 인천공항: 내일 02시~07시 안개(시정 800m ↓), 실링(300ft)
- 제주공항: 내일 15시부터 다소 강한 바람(17G30KT), 급변풍, 내일 19시부터 비(10~20mm)
- 김해공항: 내일 12시~21시 활주로 변경 가능성(180~210°, 10KT ↑), 내일 22시부터 비(1~3mm)
- 무안공항: 내일 03시~07시 안개(시정 800m ↓), 실링(300ft), 내일 14시~16시, 24시부터 다소 강한 바람(15G25KT), 내일 20시부터 비(5~20mm)

고도별 난류 예상도



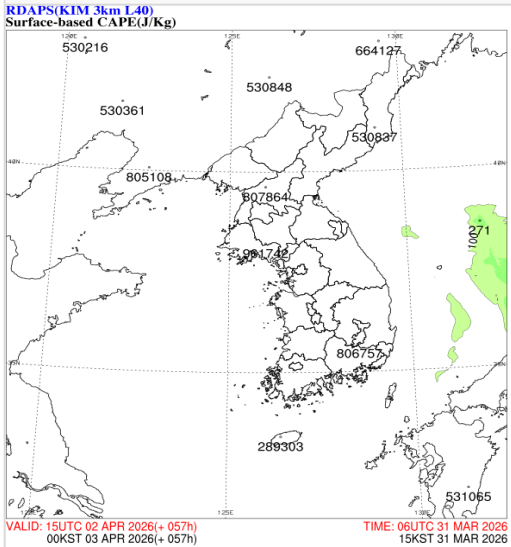
■ 국내 공역(항공로) 위험기상

○ 오늘 밤까지 동해, 포항섹터(FL140 이하)에 보통 착빙 예상

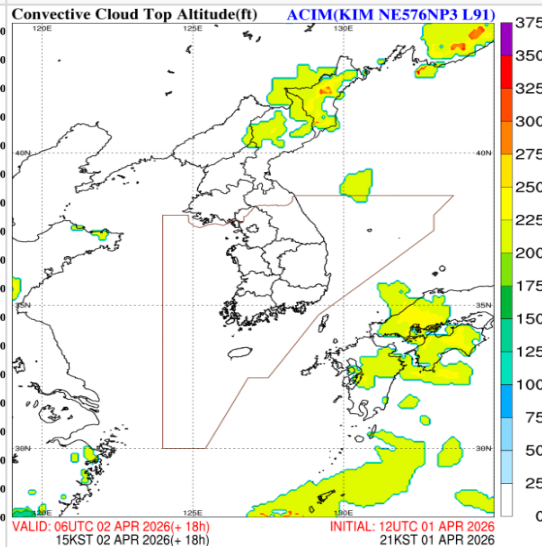
* 본 정보는 항공교통흐름관리를 위한 기상정보로, 공항예보(TAF)와 다를 수 있으니, 다른 용도로 활용하실 수 없습니다.

■ 국외 실황/예보 [04.02.(목) ~ 04.03.(금)]

지상기반 CAPE 04.02. 15:00KST



대류운 운정고도 04.02. 15:00KST



■ 국외 공역(항공로) 위험기상

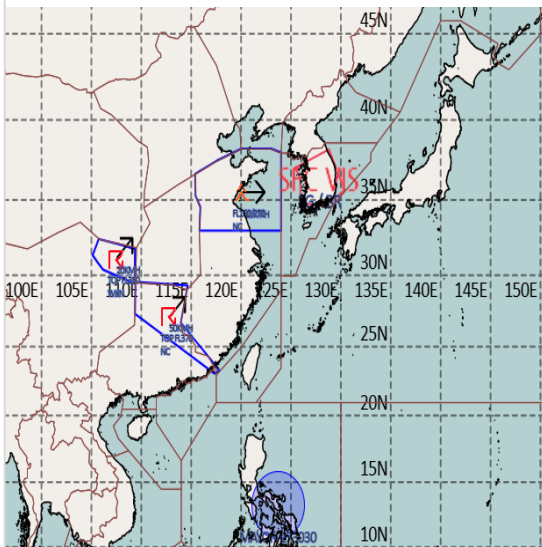
[공역경보(SIGMET) 현황]

- 난류: 상하이FIR(FL160~270)
- TS: 광저우FIR(FL370 이하)

[공역예보(SIGWX)]

- JET: 우한FIR~상하이FIR~인천FIR~후쿠오카FIR(FL360, 140KT), 광저우FIR~상하이FIR~후쿠오카FIR(FL420, 120KT), 선양FIR~평양FIR(FL330, 110KT)
- 난류: 베이징FIR~우한FIR~상하이FIR~광저우FIR~인천FIR(FL160~400), 후쿠오카FIR(FL160~400)
- CB: 상하이FIR~광저우FIR(FL330 이하)

공역경보(SIGMET) 04.02. 08:00KST



공역예보(SIGWX) 04.02. 15:00KST

