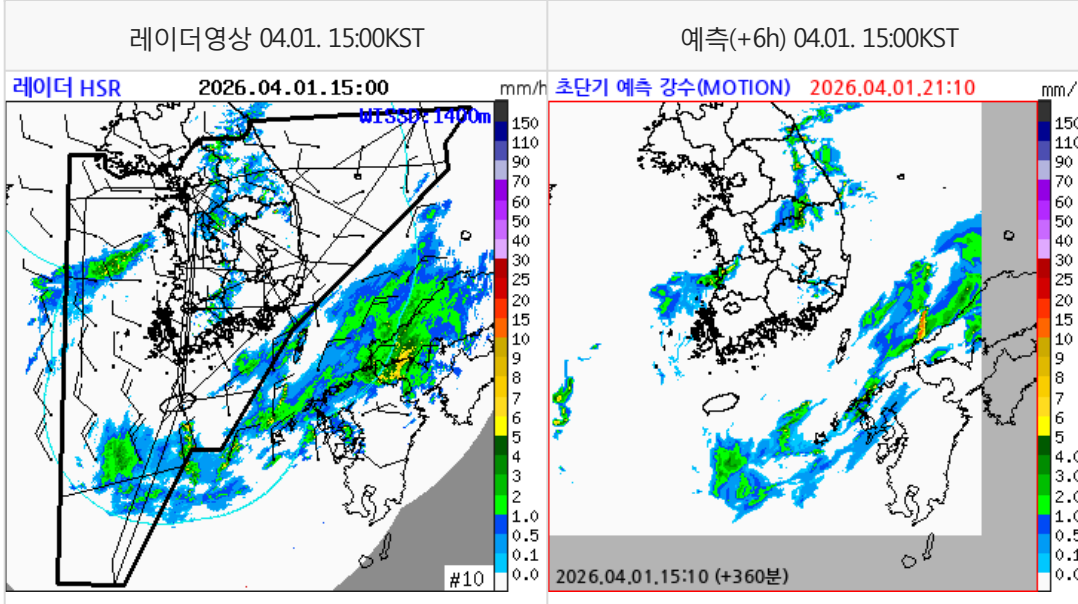


* 본 정보는 항공교통흐름관리를 위한 기상정보로, 공항예보(TAF)와 다를 수 있으니, 다른 용도로 활용하실 수 없습니다.

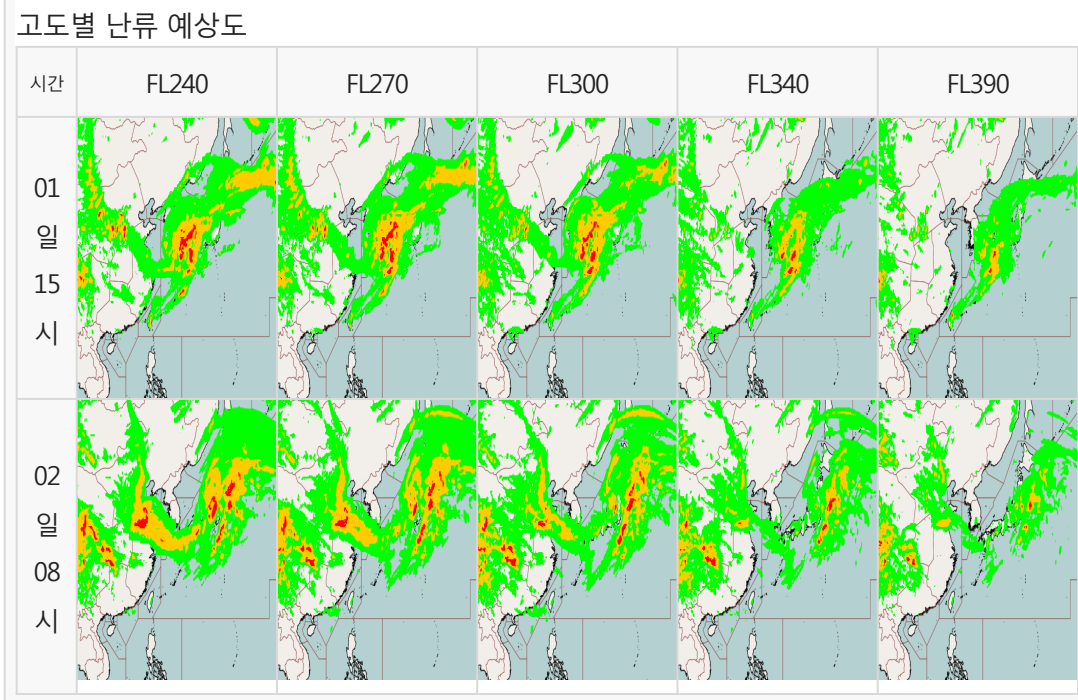
설명자료	항공교통 기상정보
------	-----------

■ 국내 현황/예보 [04.01.(수) ~ 04.02.(목)]



■ 국내 주요공항 현황-예보

- 오늘(1일)은 고기압 가장자리에 들어 전국 공항 구름많겠으나, 청주, 양양공항은 저녁까지, 대구, 울산 공항은 밤까지 가끔 비가 내리겠음. 내일(2일)은 고기압 가장자리에 들어 전국 공항 대체로 맑겠음.



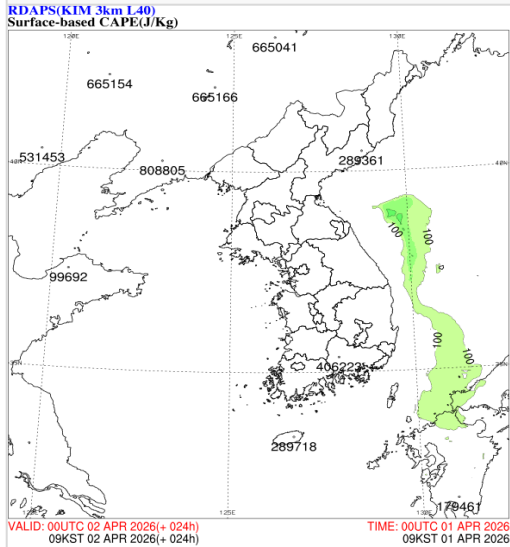
■ 국내 공역(항공로) 위험기상

- 내일 새벽까지 제주섹터(FL230 이상)에 보통 난류 예상
- 내일 새벽까지 동해, 포항섹터(FL120 이하)에 보통 착빙 예상
- 오늘 밤까지 대구, 포항섹터에, 내일 새벽까지 동해 섹터에 CB 예상

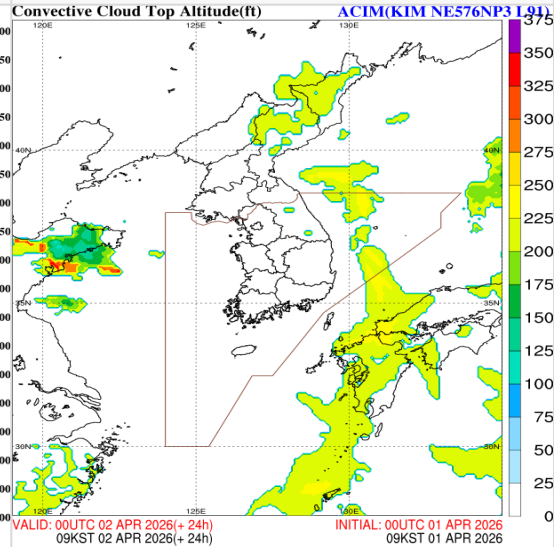
* 본 정보는 항공교통흐름관리를 위한 기상정보로, 공항예보(TAF)와 다를 수 있으니, 다른 용도로 활용하실 수 없습니다.

■ 국외 실황/예보 [04.01.(수) ~ 04.02.(목)]

지상기반 CAPE 04.02. 09:00KST



대류운 운정고도 04.02. 09:00KST



■ 국외 공역(항공로) 위험기상

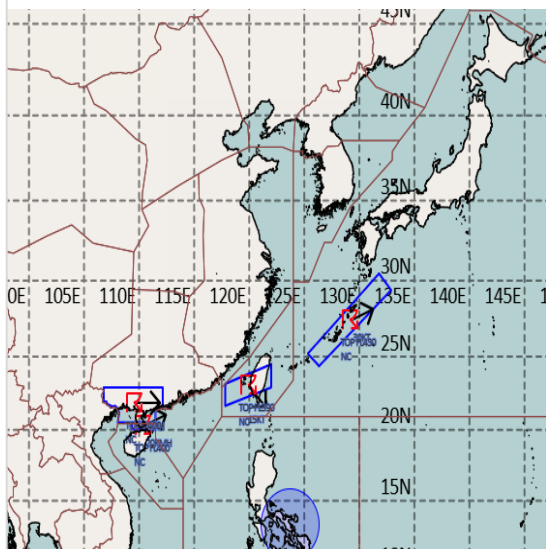
[공역경보(SIGMET) 현황]

- TS: 후쿠오카FIR(FL430 이하), 광저우FIR(FL400 이하), 타이베이FIR(FL390 이하)

[공역예보(SIGWX)]

- JET: 베이징FIR~우한FIR~상하이FIR~인천FIR~후쿠오카FIR(FL340, 150KT), 광저우FIR~상하이FIR~후쿠오카FIR(FL400, 130KT), 베이징FIR(FL330, 110KT)
- 난류: 베이징FIR~우한FIR~상하이FIR(FL160~380), 후쿠오카FIR(FL160~400)
- CB: 후쿠오카FIR(FL330 이하), 광저우FIR(FL350 이하)

공역경보(SIGMET) 04.01. 15:00KST



공역예보(SIGWX) 04.02. 03:00KST

