





\* 본 정보는 항공교통흐름관리를 위한 기상정보로, 공항예보(TAF)와 다를 수 있으니, 다른 용도로 활용하실 수 없습니다.

<span style="color: #444;">■</span> 국외 공항·공역·항공로 [04.01.(수) ~ 04.02.(목)]																																																		
구분	기상요소	04월 01일 수요일																								04월 02일 목요일																								
		01	02	03	04	05	06	07	08	09	10	11	12	13	14	15	16	17	18	19	20	21	22	23	24	01	02	03	04	05	06	07	08	09	10	11	12	13	14	15	16	17	18	19	20	21	22	23	24	
중국	베이징 ZBAA	시정																																																
		GUST																																																
	강수																																																	
	TS																																																	
	칭따오 ZSQD	시정																																																
GUST																																																		
강수																																																		
TS																																																		
푸둥 ZSPD	시정																																																	
	GUST																																																	
강수																																																		
TS																																																		
광저우 ZGGG	시정																																																	
	GUST																																																	
강수																																																		
TS																																																		
홍콩 VHHH	시정																																																	
	GUST																																																	
강수																																																		
TS																																																		
일본	나리타 RJAA	시정																																																
		GUST																																																
강수																																																		
TS																																																		
간사이 RJBB	시정																																																	
	GUST																																																	
강수																																																		
TS																																																		
타이베이	타오위안 RCTP	시정																																																
		GUST																																																
강수																																																		
TS																																																		
필리핀	마닐라 RPLL	시정																																																
		GUST																																																
강수																																																		
TS																																																		
베트남	하노이 VVNB	시정																																																
		GUST																																																
강수																																																		
TS																																																		

【베이징·상하이·광저우·홍콩FIR】특이사항 없음  
 【후쿠오카FIR】  
 - 나리타공항: 오늘 14시~21시 비 이후 내일 09시까지 소나기

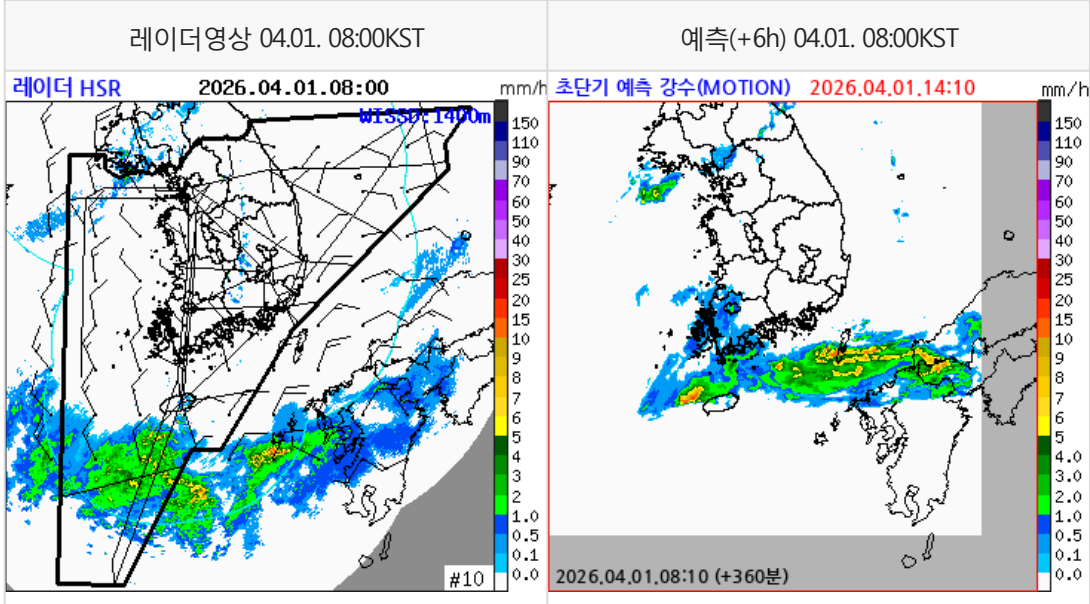
【타이베이FIR】  
 - 타오위안공항: 오늘 13시까지 소나기(CB)  
 【마닐라FIR】 특이사항 없음  
 【싼야, 하노이, 호치민FIR】  
 - 하노이공항: 오늘 08시까지 강풍, CB/TS 동반한 소나기

(국외) 시정: 1km ↓ 400m ↓ 200m ↓ GUST: 25KT ↑ 35KT ↑ 45KT ↑ 강수: 비 비/눈 눈 소나기 TS

\* 본 정보는 항공교통흐름관리를 위한 기상정보로, 공항예보(TAF)와 다를 수 있으니, 다른 용도로 활용하실 수 없습니다.

설명자료	항공교통 기상정보
------	-----------

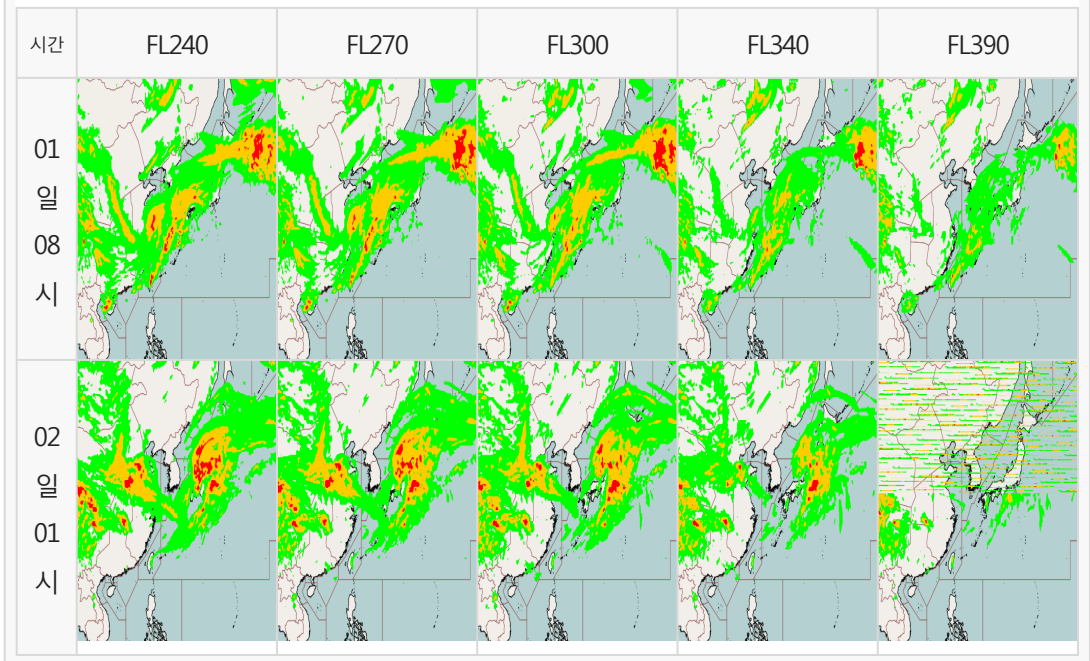
■ 국내 실황/예보 [04.01.(수) ~ 04.02.(목)]



■ 국내 주요공항 실황-예보

- 오늘(1일)은 고기압 가장자리에 들어 전국 공항 구름많겠으나, 제주도는 기압골 영향을 받아 제주공항은 오전까지 비가, 여수, 양양공항은 오후 한때 비가 내리겠음. 내일(2일)은 고기압 가장자리에 들어 전국 공항 대체로 맑겠음
- 제주공항: 오늘 11시까지 비(5mm 미만)

고도별 난류 예상도



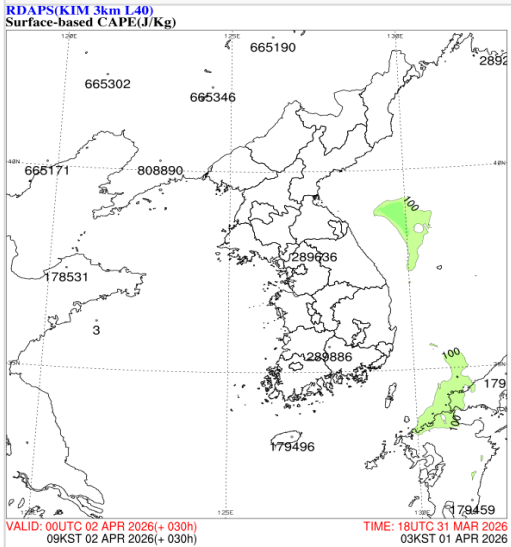
■ 국내 공역(항공로) 위험기상

- 오늘 밤까지 제주섹터(FL160 이상)에 보통 난류 예상
- 오늘 밤까지 동해, 포항, 대구, 남해, 제주섹터(FL150 이하)에 보통 착빙 예상

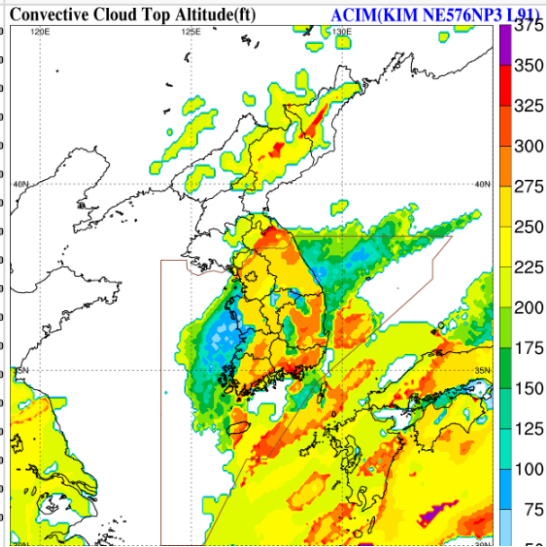
\* 본 정보는 항공교통흐름관리를 위한 기상정보로, 공항예보(TAF)와 다를 수 있으니, 다른 용도로 활용하실 수 없습니다.

■ 국외 실황/예보 [04.01.(수) ~ 04.02.(목)]

지상기반 CAPE 04.01. 15:00KST



대류운 운정고도 04.01. 15:00KST



■ 국외 공역(항공로) 위험기상

[공역경보(SIGMET) 현황]

- TS: 후쿠오카FIR(FL430 이하), 광저우FIR(FL350 이하), 상하이FIR(FL340 이하), 타이베이FIR(FL450 이하), 하노이FIR(FL450 이하)

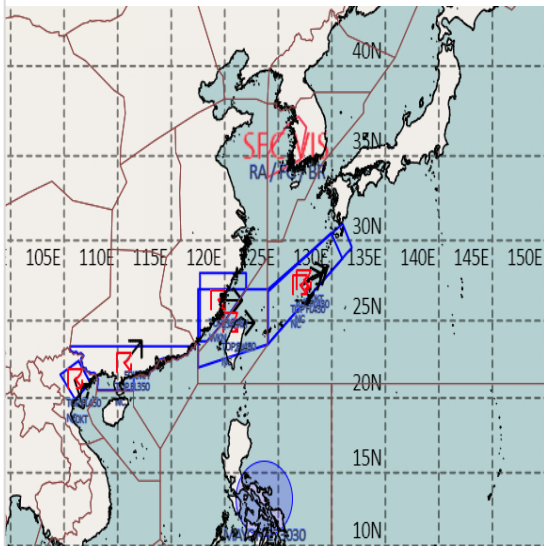
[공역예보(SIGWX)]

- JET: 우한FIR~상하이FIR~인천FIR~후쿠오카FIR(FL390, 160KT), 베이징FIR~우한FIR~상하이FIR(FL360, 120KT)

- 난류: 인천FIR~평양FIR~후쿠오카FIR(FL160~400)

- CB: 후쿠오카FIR(FL310 이하)

공역경보(SIGMET) 04.01. 08:00KST



공역예보(SIGWX) 04.01. 15:00KST

