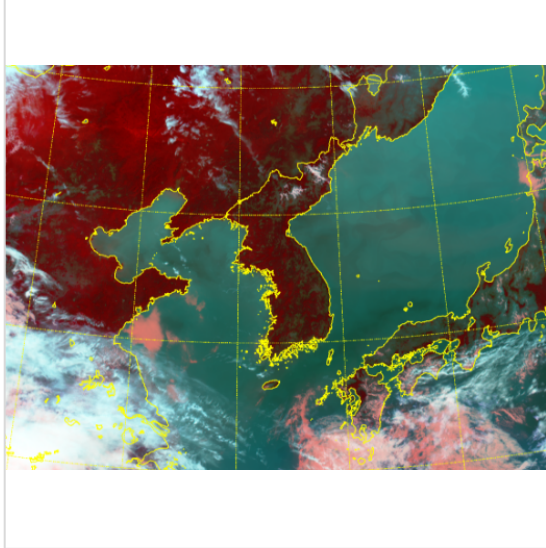


* 본 정보는 항공교통흐름관리를 위한 기상정보로, 공항예보(TAF)와 다를 수 있으니, 다른 용도로 활용하실 수 없습니다.

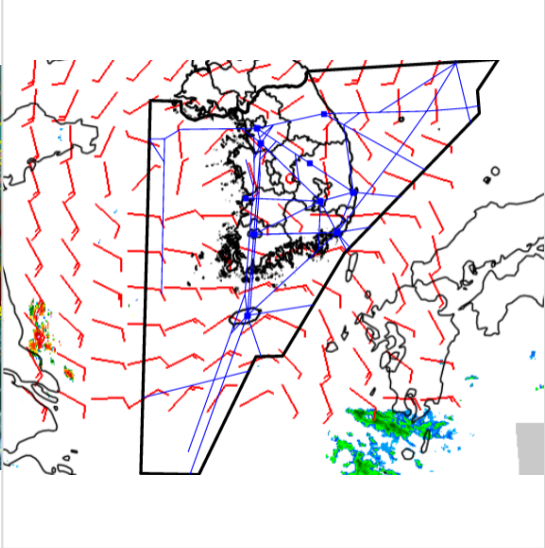
설명자료	항공교통 기상정보
------	-----------

■ 국내 실황/예보 [05.03.(금) ~ 05.04.(토)]

위성영상 05.03. 15:00KST



레이더영상 05.03. 15:00KST



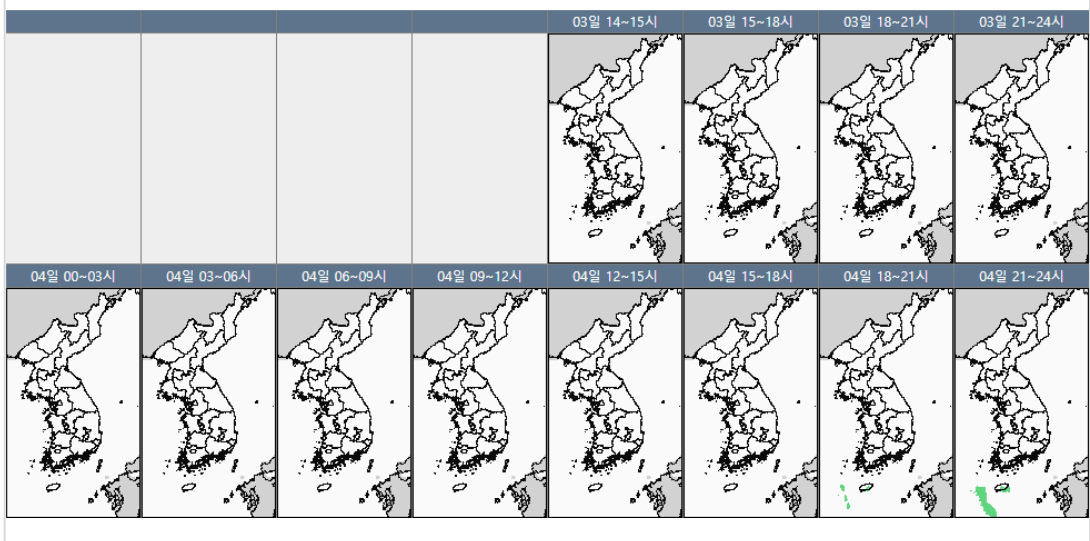
■ 국내 주요공항 실황-예보

- 오늘(3일)은 고기압 영향으로 전국 공항 대체로 맑겠고, 내일(4일)은 고기압 영향을 받다가 차차 그 가장자리에 들어 대체로 맑겠으나 제주, 무안공항은 맑다가 밤부터 차차 흐려지겠음.
- 제주공항: 내일 10시~16시 다소 강한 바람(15G25KT), 내일 09시~20시 급변풍
- 김해공항: 오늘 22시까지, 내일 12시~24시 남풍 유입

▶ 주요 공항 기상경보(15시 현재)

- 없음

국내 강수 구역 및 형태 : 주의 비 비/눈 눈 소나기



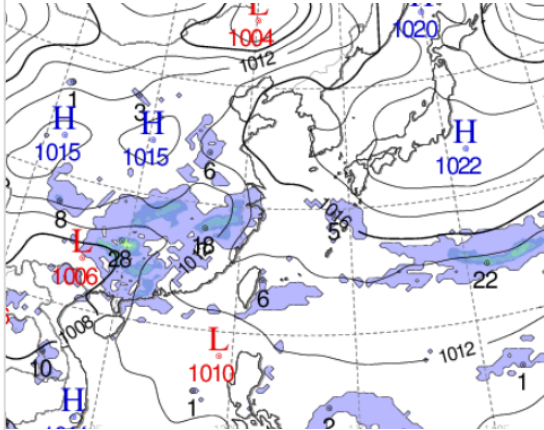
■ 국내 공역(항공로) 위험기상

- 내일 새벽까지 군산, 광주, 제주섹터(FL130~200)에 보통난류 예상

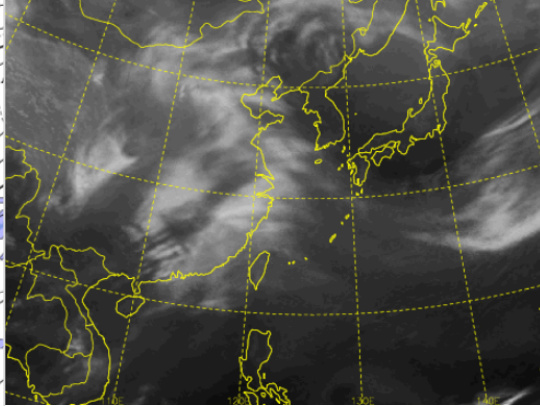
* 본 정보는 항공교통흐름관리를 위한 기상정보로, 공항예보(TAF)와 다를 수 있으니, 다른 용도로 활용하실 수 없습니다.

■ 국외 실황/예보 [05.03.(금) ~ 05.04.(토)]

예상 일기도 05.04. 09:00KST



예상 구름 영상 05.04. 09:00KST



■ 국외 주요·공항·공역·항공로 실황·예보

【베이징-상하이-광저우-홍콩FIR】

- 광저우공항: 오늘 19시까지 CB/TS 동반한 소나기, 오늘 21시~내일 01시 소나기(CB)
- 홍콩공항: 오늘 21시까지, 내일 12시~18시 CB/TS 동반한 소나기

【후쿠오카FIR】 특이사항 없음

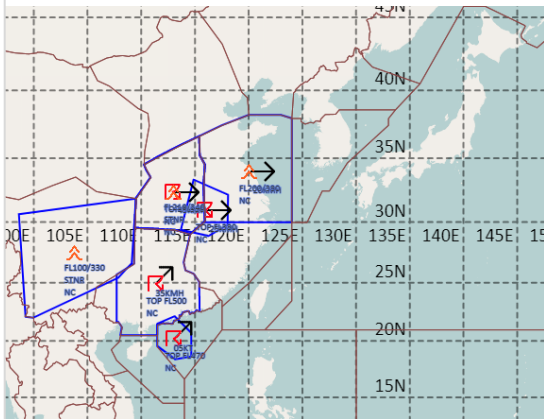
【타이베이FIR】 특이사항 없음

【마닐라FIR】 특이사항 없음

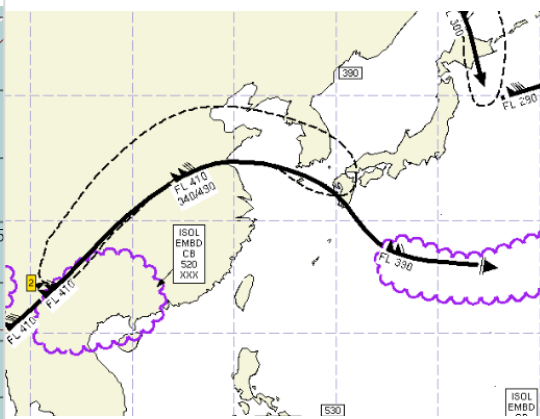
【싼야, 하노이, 호치민FIR】

- 하노이공항: 오늘 19시~23시, 내일 01시~05시 CB/TS 동반한 소나기
- 호치민공항: 내일 05시~09시 소나기(CB)

공역경보(SIGMET) 05.03. 15:00KST



공역예보(SIGWX) 05.04. 03:00KST



■ 국외 공역(항공로) 위험기상

[공역경보(SIGMET) 현황]

- TS: 상하이FIR(FL380 이하), 우한FIR(FL350 이하), 광저우FIR(FL500 이하), 홍콩FIR(FL470 이하)
- 난류: 상하이FIR(FL200~380), 우한FIR(FL210~340)

[공역예보(SIGWX)]

- JET: 우한FIR~상하이FIR~인천FIR~후쿠오카FIR(FL380~410, 130KT)
- 난류: 우한FIR~베이징~상하이FIR~인천FIR~후쿠오카FIR(FL290~450)
- CB: 하노이FIR~싼야FIR~광저우FIR~홍콩FIR(FL520 이하), 후쿠오카FIR(FL380 이하)