



\* 본 정보는 항공교통흐름관리를 위한 기상정보로, 공항예보(TAF)와 다를 수 있으니, 다른 용도로 활용하실 수 없습니다.

■ 국내공항(공군 관할) 위험기상 [05.02.(목) ~ 05.03.(금)]

공항	기상요소	05월 02일 목요일												05월 03일 금요일												비고				
		01	02	03	04	05	06	07	08	09	10	11	12	13	14	15	16	17	18	19	20	21	22	23	24					
대구 RKTN	시정																													
	GUST																													
	강수 TS																													
청주 RKTU	시정																													
	GUST																													
	강수 TS																													

■ 국내공역 위험기상 [05.02.(목) ~ 05.03.(금)]

개요

- 오늘 밤까지 군산, 광주, 대구, 포항, 남해섹터(FL240~250)에 보통 난류 예상
- 오늘 밤까지 제주섹터(FL130~180)에 보통 착빙 예상

- 국내 공역경보(SIGMET, 08시 현재): 없음

섹터	기상요소	05월 02일 목요일												05월 03일 금요일												비고			
		01	02	03	04	05	06	07	08	09	10	11	12	13	14	15	16	17	18	19	20	21	22	23	24				
군산	CB/TS																												
	강풍																												
광주	CB/TS																												
	강풍																												
제주	CB/TS																												
	강풍																												
남해	CB/TS																												
	강풍																												
서해	CB/TS																												
	강풍																												
강릉	CB/TS																												
	강풍																												
동해	CB/TS																												
	강풍																												
포항	CB/TS																												
	강풍																												
대구	CB/TS																												
	강풍																												

(공군) 시정 : 800m ↓ 400m ↓ 200m ↓ GUST : 25KT ↑ 35KT ↑ 45KT ↑ 강수 : 비 비/눈 눈 소나기 TS (공역) 강풍 : 150KT ↑

\* 본 정보는 항공교통흐름관리를 위한 기상정보로, 공항예보(TAF)와 다를 수 있으니, 다른 용도로 활용하실 수 없습니다.

국외 공항·공역·항공로			[05.02.(목) ~ 05.03.(금)]																																															
구분	기상요소	05월 02일 목요일																								05월 03일 금요일																								
		01	02	03	04	05	06	07	08	09	10	11	12	13	14	15	16	17	18	19	20	21	22	23	24	01	02	03	04	05	06	07	08	09	10	11	12	13	14	15	16	17	18	19	20	21	22	23	24	
중국	베이징 ZBAA	시정																																																
		GUST																																																
	강수																																																	
	TS																																																	
	칭따오 ZSQD	시정																																																
GUST																																																		
강수																																																		
TS																																																		
푸둥 ZSPD	시정																																																	
	GUST																																																	
강수																																																		
TS																																																		
광저우 ZGGG	시정																																																	
	GUST																																																	
강수																																																		
TS																																																		
홍콩 VHHH	시정																																																	
	GUST																																																	
강수																																																		
TS																																																		
일본	나리타 RJAA	시정																																																
		GUST																																																
강수																																																		
TS																																																		
간사이 RJBB	시정																																																	
	GUST																																																	
강수																																																		
TS																																																		
타이베이	타오위안 RCTP	시정																																																
		GUST																																																
강수																																																		
TS																																																		
필리핀	마닐라 RPLL	시정																																																
		GUST																																																
강수																																																		
TS																																																		
베트남	하노이 VVNB	시정																																																
		GUST																																																
강수																																																		
TS																																																		

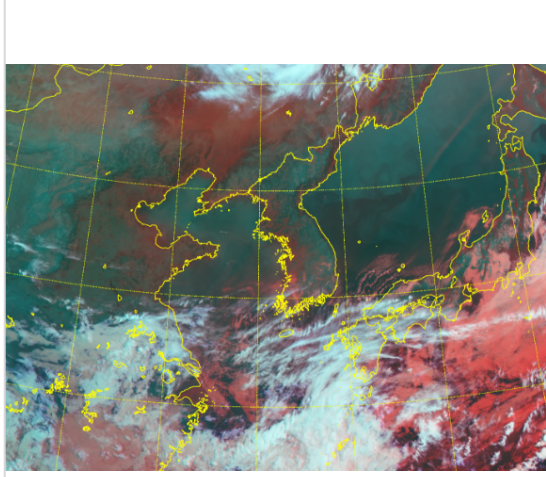
(국외) 시정 : 1km ↓ 400m ↓ 200m ↓ GUST : 25KT ↑ 35KT ↑ 45KT ↑ 강수 : 비 비/눈 눈 소나기 TS

\* 본 정보는 항공교통흐름관리를 위한 기상정보로, 공항예보(TAF)와 다를 수 있으니, 다른 용도로 활용하실 수 없습니다.

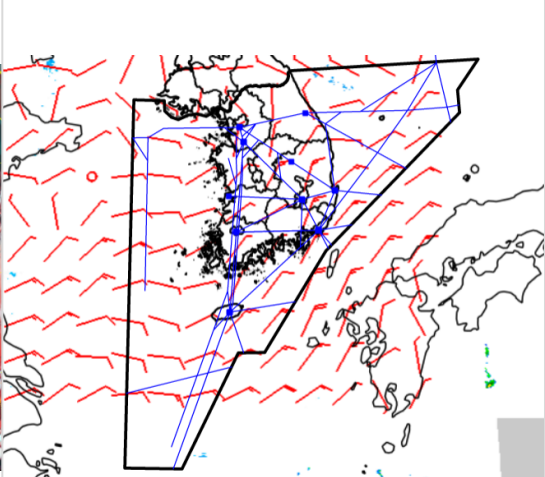
설명자료	항공교통 기상정보
------	-----------

■ 국내 실황/예보 [05.02.(목) ~ 05.03.(금)]

위성영상 05.02. 08:00KST



레이더영상 05.02. 08:00KST



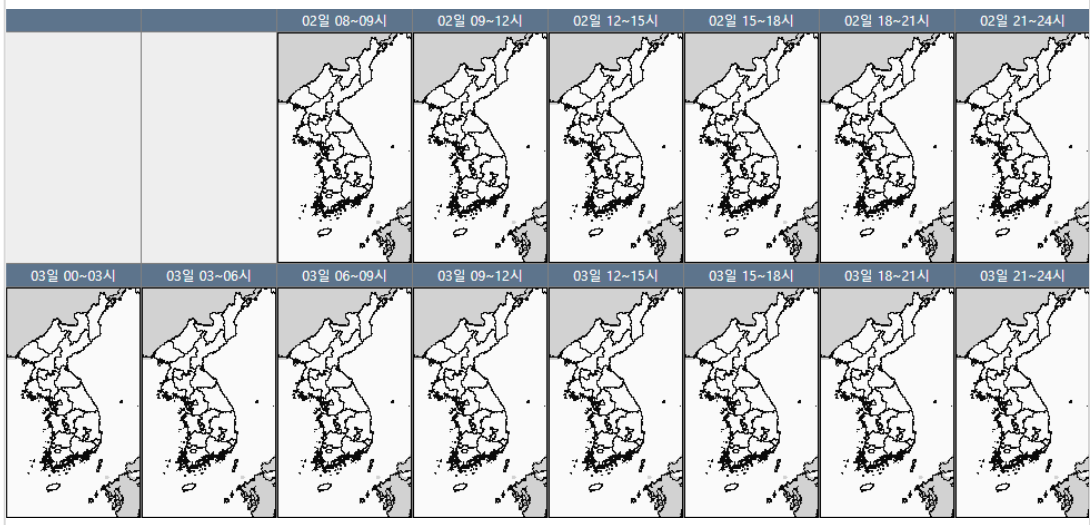
■ 국내 주요공항 실황-예보

- 오늘(2일)과 내일(3일)은 고기압의 영향으로 전국 공항이 대체로 맑겠음.
- 제주공항: 오늘과 내일 10시~18시 다소 강한 바람(15G25KT)

▶ 주요 공항 기상경보(08시 현재)

- 없음

국내 강수 구역 및 형태 : 주의 비 비/눈 눈 소나기



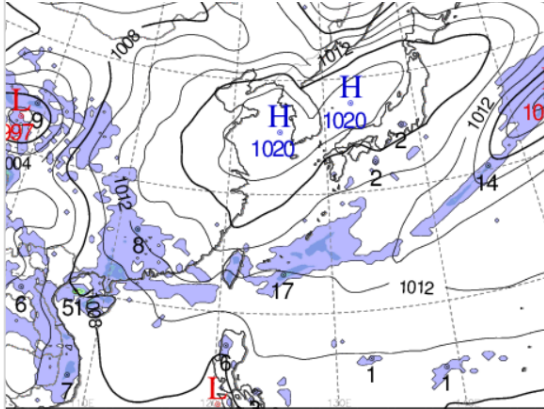
■ 국내 공역(항공로) 위험기상

- 오늘 밤까지 군산, 광주, 대구, 포항, 남해섹터(FL240~250)에 보통 난류 예상
- 오늘 밤까지 제주섹터(FL130~180)에 보통 착빙 예상

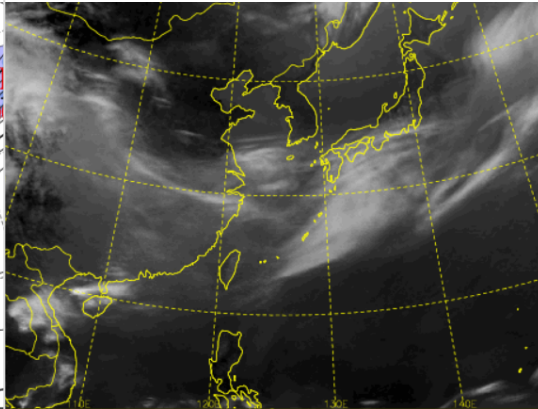
\* 본 정보는 항공교통흐름관리를 위한 기상정보로, 공항예보(TAF)와 다를 수 있으니, 다른 용도로 활용하실 수 없습니다.

■ 국외 실황/예보 [05.02.(목) ~ 05.03.(금)]

예상 일기도 05.02. 15:00KST



예상 구름 영상 05.02. 15:00KST



■ 국외 주요·공항·공역·항공로 실황·예보

【베이징·상하이·광저우·홍콩FIR】

- 광저우공항: 오늘 12시~14시 소나기(CB), 오늘 15시~20시 CB/TS 동반한 소나기, 21시~내일 03시 소나기(CB)
- 홍콩공항: 오늘 12시~18시 소나기(CB), 강풍(20G30KT)

【후쿠오카FIR】 특이사항 없음

【타이베이FIR】

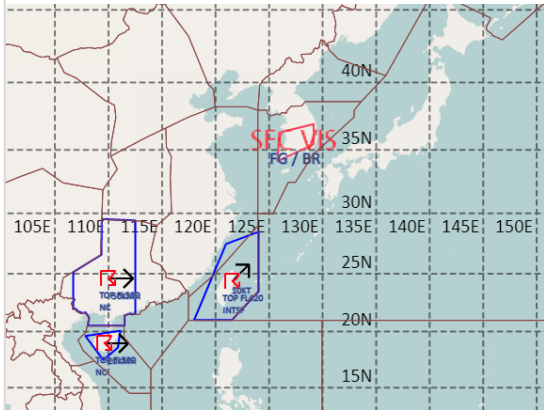
- 타오위안공항: 오늘 09시까지 비

【마닐라FIR】 특이사항 없음

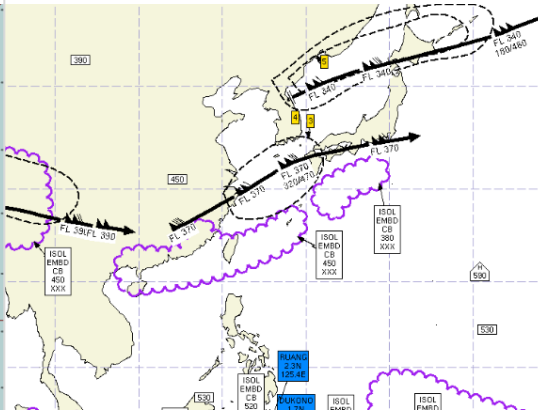
【싼야, 하노이, 호치민FIR】

- 하노이공항: 오늘 09시까지 CB/TS 동반 소나기

공역경보(SIGMET) 05.02. 08:00KST



공역예보(SIGWX) 05.02. 15:00KST



■ 국외 공역(항공로) 위험기상

[공역경보(SIGMET) 현황]

- TS: 광저우FIR(FL300 이하), 싘냐FIR(FL500 이하), 타이베이FIR(FL420 이하)

[공역예보(SIGWX)]

- JET: 상하이FIR~인천FIR~후쿠오카FIR(FL370, 120KT), 평양FIR~후쿠오카FIR(FL340, 130KT)
- 난류: 평양FIR~후쿠오카FIR(FL370이하), 상하이FIR~인천FIR~후쿠오카FIR(FL290~400)
- 심한난류: 평양FIR~후쿠오카FIR(FL250~330)
- CB: 하노이FIR~광저우FIR~홍콩FIR~상하이FIR~타이베이FIR~후쿠오카FIR(FL450 이하), 후쿠오카FIR(FL380 이하)