

* 본 정보는 항공교통흐름관리를 위한 기상정보로, 공항예보(TAF)와 다를 수 있으니, 다른 용도로 활용하실 수 없습니다.

	<h2 style="margin: 0;">항공교통기상정보</h2>	
	2024년 04월 28일 16:00KST	항공기상청 예보과

■ 국내공항 위험기상 [04.28.(일) ~ 04.29.(월)]

개요

○ 오늘(28일)은 서해상에서 동쪽으로 이동하는 고기압의 영향을 받다가 그 가장자리에 들어 전국공항이 구름많겠고, 제주공항은 밤부터 저기압의 영향을 받아 차차 흐려져 늦은 밤부터 비가 내리겠습니다. 내일(29일)은 저기압의 영향으로 전국공항이 대체로 흐리고 남부공항에 비가 내리겠고, 무안공항은 밤에 그치겠습니다.

- 제주공항: 오늘 24시~내일 24시 비(10~20mm), 내일 05시~20시 다소 강한 바람(15G28KT)
- 김해공항: 오늘 21시까지 남풍 유입, 내일 10시~24시 비(10~20mm)
- 무안공항: 내일 03시~21시 비(10~20mm), 내일 13시~16시 CB/TS 동반

▶ 주요 공항 기상경보(15시 현재)

○ 없음

공항	기상요소	04월 28일 일요일																								04월 29일 월요일																								비고
		01	02	03	04	05	06	07	08	09	10	11	12	13	14	15	16	17	18	19	20	21	22	23	24	01	02	03	04	05	06	07	08	09	10	11	12	13	14	15	16	17	18	19	20	21	22	23	24	
인천 RKSI	시정																																																	
	GUST																																																	
	급변풍																																																	
	강수 TS																																																	
김포 RKSS	시정																																																	
	GUST																																																	
	급변풍																																																	
	강수 TS																																																	
제주 RKPC	시정																																																	
	GUST																									15G28KT																								
	급변풍																																																	
	강수 TS																									10~20mm																								
김해 RKPX	시정																																																	
	GUST																																																	
	활주로 변경													180°, 10KT ↑																																				
	강수 TS																									10~20mm																								
무안 RKJB	시정																																																	
	GUST																																																	
	급변풍																																																	
	강수 TS																									10~20mm												10~20mm												

시정 : 800m ↓ 400m ↓ 200m ↓
 GUST : 25KT ↑ 35KT ↑ 45KT ↑
 강수 : 비 비/눈 눈 소나기 TS
 김해 활주로 변경 : (150~210°, 10KT ↑)

* 본 정보는 항공교통흐름관리를 위한 기상정보로, 공항예보(TAF)와 다를 수 있으니, 다른 용도로 활용하실 수 없습니다.

■ 국내공항(공군 관할) 위험기상 [04.28.(일) ~ 04.29.(월)]

공항	기상요소	04월 28일 일요일												04월 29일 월요일												비고																					
		01	02	03	04	05	06	07	08	09	10	11	12	13	14	15	16	17	18	19	20	21	22	23	24		01	02	03	04	05	06	07	08	09	10	11	12	13	14	15	16	17	18	19	20	21
대구 RKTN	시정																																														
	GUST																																														
	강수																																										10~20mm				
청주 RKTU	시정																																														
	GUST																																														
	강수																																										5~10mm				

■ 국내공역 위험기상 [04.28.(일) ~ 04.29.(월)]

개요

○ 제주섹터(오늘 오후부터 내일 오후까지), 광주섹터(오늘 밤부터 내일 오후까지), 남해, 대구섹터(내일 새벽부터 밤까지) CB/TS 예상

○ 국내 공역경보(SIGMET, 15시 현재): 없음

섹터	기상요소	04월 28일 일요일												04월 29일 월요일												비고																					
		01	02	03	04	05	06	07	08	09	10	11	12	13	14	15	16	17	18	19	20	21	22	23	24		01	02	03	04	05	06	07	08	09	10	11	12	13	14	15	16	17	18	19	20	21
군산	CB/TS																																														
	강풍																																														
광주	CB/TS																																														
	강풍																																														
제주	CB/TS																																														
	강풍																																														
남해	CB/TS																																														
	강풍																																														
서해	CB/TS																																														
	강풍																																														
강릉	CB/TS																																														
	강풍																																														
동해	CB/TS																																														
	강풍																																														
포항	CB/TS																																														
	강풍																																														
대구	CB/TS																																														
	강풍																																														

(공군) 시정 : 800m ↓ 400m ↓ 200m ↓ GUST : 25KT ↑ 35KT ↑ 45KT ↑ 강수 : 비 비/눈 눈 소나기 TS (공역) 강풍 : 150KT ↑

* 본 정보는 항공교통흐름관리를 위한 기상정보로, 공항예보(TAF)와 다를 수 있으니, 다른 용도로 활용하실 수 없습니다.

국외 공항·공역·항공로 [04.28.(일) ~ 04.29.(월)]																																																								
구분	기상요소	04월 28일 일요일																								04월 29일 월요일																														
		01	02	03	04	05	06	07	08	09	10	11	12	13	14	15	16	17	18	19	20	21	22	23	24	01	02	03	04	05	06	07	08	09	10	11	12	13	14	15	16	17	18	19	20	21	22	23	24							
중국	베이징 ZBAA	시정																																																						
		GUST																																																						
	강수 TS																	소나기																																						
	칭따오 ZSQD	시정																																																						
		GUST																																																						
강수 TS																																																								
푸둥 ZSPD	시정																																																							
	GUST																																																							
강수 TS									비												비																																			
광저우 ZGGG	시정																																																							
	GUST																																																							
강수 TS									비				소나기																																											
홍콩 VHHH	시정																																																							
	GUST																																																							
강수 TS									비																																															
일본 나리타 RJAA	시정																																																							
	GUST																																																							
강수 TS																																																								
간사이 RJBB	시정																																																							
	GUST																																																							
강수 TS																																	비												비											
타이베이 타오위안 RCTP	시정																																																							
	GUST																																																							
강수 TS									비				소나기												비																															
필리핀 마닐라 RPLL	시정																																																							
	GUST																																																							
강수 TS																																																								
베트남 하노이 VVNB	시정																																																							
	GUST																																																							
강수 TS																																																								

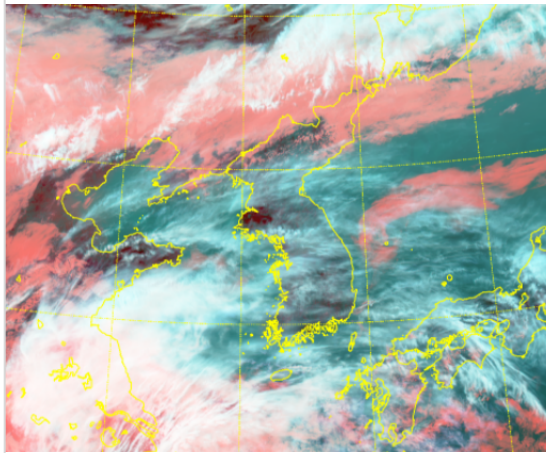
(국외) 시정 : 1km ↓ 400m ↓ 200m ↓ GUST : 25KT ↑ 35KT ↑ 45KT ↑ 강수 : 비 비/눈 눈 소나기 TS

* 본 정보는 항공교통흐름관리를 위한 기상정보로, 공항예보(TAF)와 다를 수 있으니, 다른 용도로 활용하실 수 없습니다.

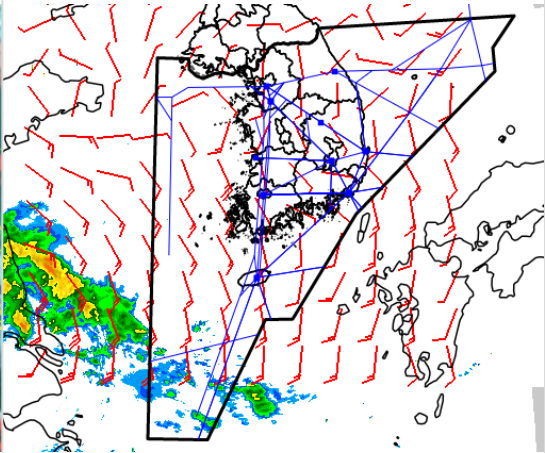
설명자료	항공교통 기상정보
------	-----------

■ 국내 실황/예보 [04.28.(일) ~ 04.29.(월)]

위성영상 04.28. 15:00KST



레이더영상 04.28. 15:00KST



■ 국내 주요공항 실황-예보

○ 오늘(28일)은 서해상에서 동쪽으로 이동하는 고기압의 영향을 받다가 그 가장자리에 들어 전국공항이 구름많겠고, 제주공항은 밤부터 저기압의 영향을 받아 차차 흐려져 늦은 밤부터 비가 내리겠습니다. 내일(29일)은 저기압의 영향으로 전국공항이 대체로 흐리고 남부공항에 비가 내리겠고, 무안공항은 밤에 그치겠습니다.

- 제주공항: 오늘 24시~내일 24시 비(10~20mm), 내일 05시~20시 다소 강한 바람(15G28KT)
- 김해공항: 오늘 21시까지 남풍 유입, 내일 10시~24시 비(10~20mm)
- 무안공항: 내일 03시~21시 비(10~20mm), 내일 13시~16시 CB/TS 동반

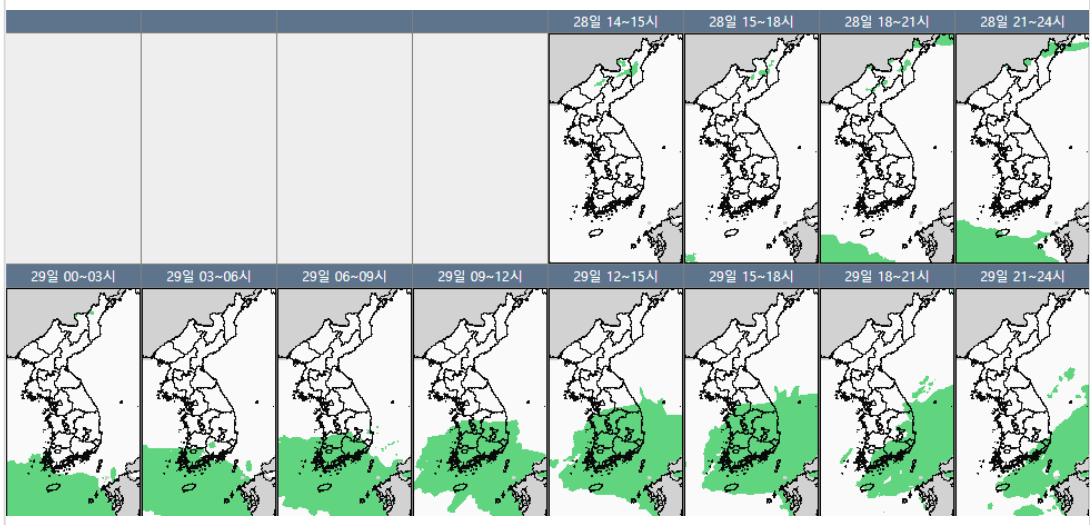
▶ 주요 공항 기상경보(15시 현재)

○ 없음

■ 국내 공역(항공로) 위험기상

○ 제주섹터(오늘 오후부터 내일 오후까지), 광주섹터(오늘 밤부터 내일 오후까지), 남해, 대구섹터(내일 새벽부터 밤까지) CB/TS 예상

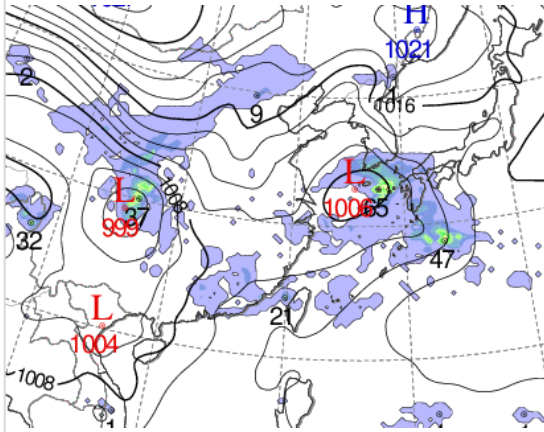
국내 강수 구역 및 형태 : 주의 비 비/눈 눈 소나기



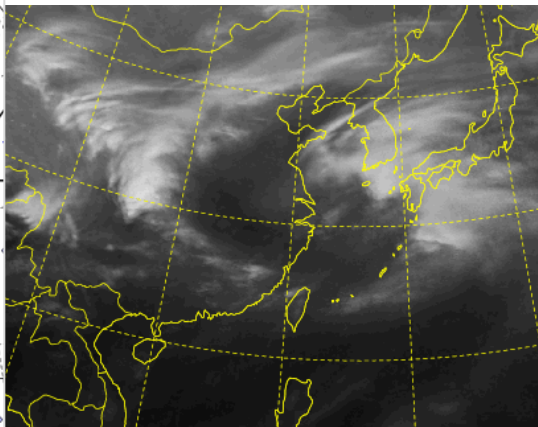
* 본 정보는 항공교통흐름관리를 위한 기상정보로, 공항예보(TAF)와 다를 수 있으니, 다른 용도로 활용하실 수 없습니다.

■ 국외 실황/예보 [04.28.(일) ~ 04.29.(월)]

예상 일기도 04.29. 09:00KST



예상 구름 영상 04.29. 09:00KST



■ 국외 주요·공항·공역·항공로 실황·예보

【베이징-상하이-광저우-홍콩FIR】

- 베이징공항: 오늘 17시~23시(CB), 내일 06시~15시 소나기
- 푸둥공항: 오늘 19시까지, 내일 04시~08시 CB/TS 동반 소나기, 오늘 22시~내일 04시 안개(시정 800m), 구름고도 200ft
- 광저우공항: 내일 01시까지 CB/TS 동반 소나기, 오늘 21시~내일 01시 강풍(16G30KT)
- 홍콩공항: 오늘 19시까지 강풍(22G35KT), CB/TS 동반 소나기

【후쿠오카FIR】 특이사항 없음

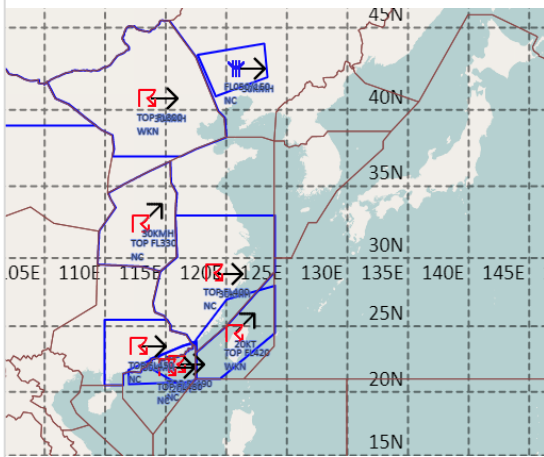
【타이베이FIR】

- 타오위안공항: 오늘 19시까지 소나기(CB), 내일 04시~10시 비, 내일 13~19시 비

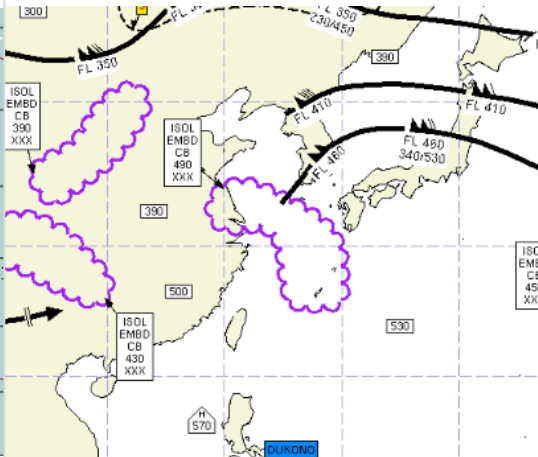
【마닐라FIR】 특이사항 없음

【싼야, 하노이, 호치민FIR】 특이사항 없음

공역경보(SIGMET) 04.28. 15:00KST



공역예보(SIGWX) 04.29. 03:00KST



■ 국외 공역(항공로) 위험기상

[공역경보(SIGMET) 현황]

- 착빙: 선양(FL050~150)
- TS: 베이징FIR(FL320 이하), 상하이FIR(FL400 이하), 우한FIR(FL330 이하), 광저우FIR(FL450 이하), 홍콩FIR(FL480 이하), 타이베이FIR(FL420 이하)

[공역예보(SIGWX)]

- JET: 평양FIR~후쿠오카FIR(FL410, 110KT), 인천FIR~후쿠오카FIR(FL460, 120KT)
- CB: 상하이FIR~인천FIR~후쿠오카FIR(FL490 이하), 우한FIR~베이징FIR(FL390 이하), 광저우FIR(FL430 이하)