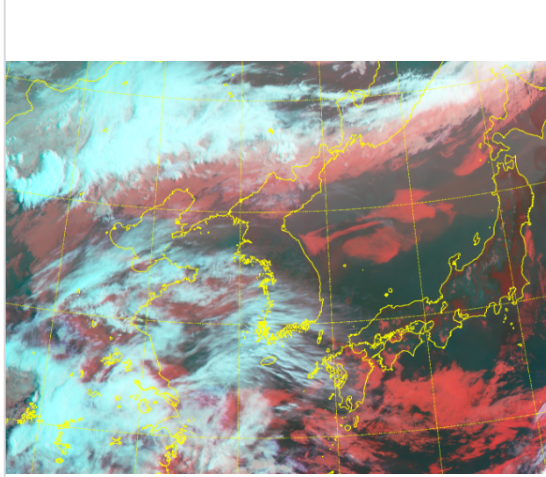


* 본 정보는 항공교통흐름관리를 위한 기상정보로, 공항예보(TAF)와 다를 수 있으니, 다른 용도로 활용하실 수 없습니다.

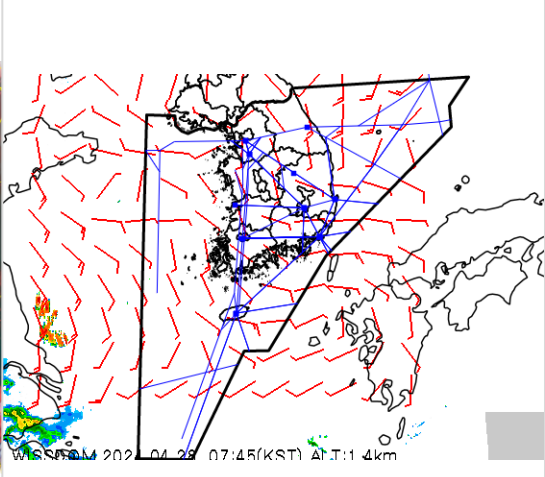
설명자료	항공교통 기상정보
------	-----------

■ 국내 실황/예보 [04.28.(일) ~ 04.29.(월)]

위성영상 04.28. 08:00KST



레이더영상 04.28. 08:00KST



■ 국내 주요공항 실황-예보

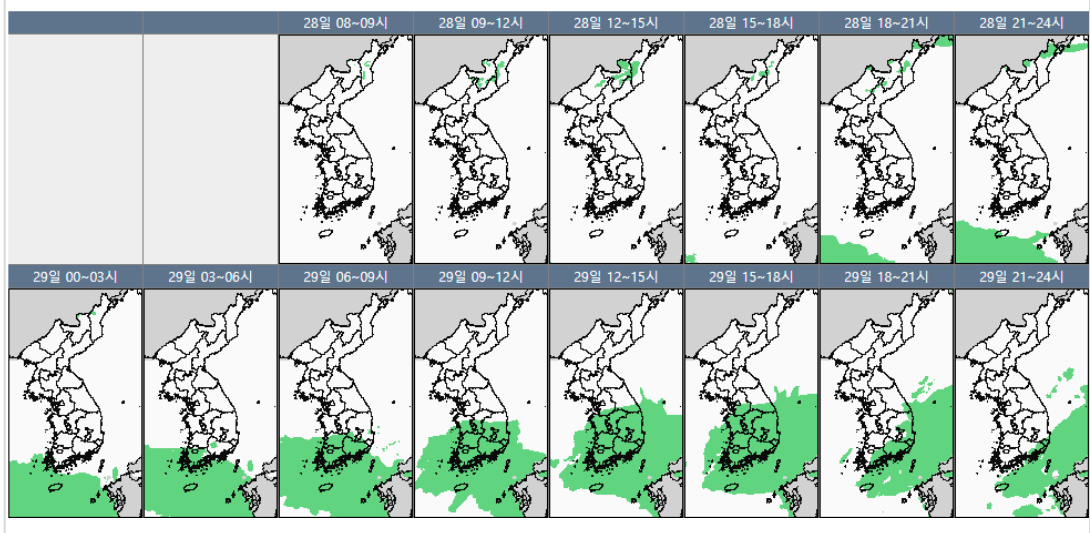
○ 오늘(28일)은 서해상에서 동쪽으로 이동하는 고기압의 영향을 받다가 그 가장자리에 들어 전국공항이 대체로 맑겠고, 제주공항은 밤부터 저기압의 영향을 받아 차차 흐려져 늦은 밤부터 비가 내리겠습니다. 내일(29일)은 저기압의 영향으로 전국공항이 대체로 흐리고 남부공항에 비가 내리다가 무안공항은 오후에, 제주공항은 밤에 그치겠습니다.

- 제주공항: 오늘 24시~내일 20시 비(10~20mm), 내일 05시~20시 다소 강한 바람(15G28KT)
- 김해공항: 오늘 11시~21시 남풍 유입, 내일 10시~24시 비(10~20mm)
- 무안공항: 내일 03시~16시 비(10~20mm)

▶ 주요 공항 기상경보(08시 현재)

○ 없음

국내 강수 구역 및 형태 : 주의 비 비/눈 눈 소나기



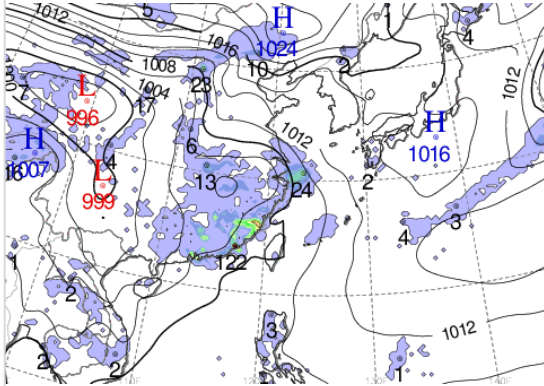
■ 국내 공역(항공로) 위험기상

○ 제주, 광주섹터(오늘 오후부터 내일 오후까지), 남해섹터(내일 새벽부터 밤까지), 대구섹터(내일 아침부터 밤까지) CB/TS 예상

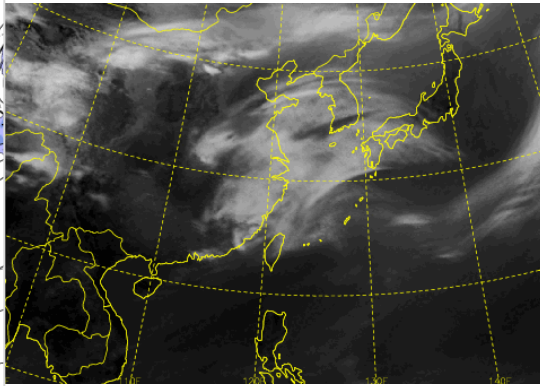
* 본 정보는 항공교통흐름관리를 위한 기상정보로, 공항예보(TAF)와 다를 수 있으니, 다른 용도로 활용하실 수 없습니다.

■ 국외 실황/예보 [04.28.(일) ~ 04.29.(월)]

예상 일기도 04.28. 15:00KST



예상 구름 영상 04.28. 15:00KST



■ 국외 주요·공항·공역·항공로 실황·예보

【베이징·상하이·광저우·홍콩FIR】

- 푸둥공항: 오늘 13시~17시 소나기(CB)
- 광저우공항: 오늘 09시까지, 오늘 15시~21시 CB/TS 동반한 소나기
- 홍콩공항: 오늘 09시~15시 강풍(22G35KT), 오늘 18시까지 소나기(09시~14시 CB/TS 동반)

【후쿠오카FIR】 특이사항 없음

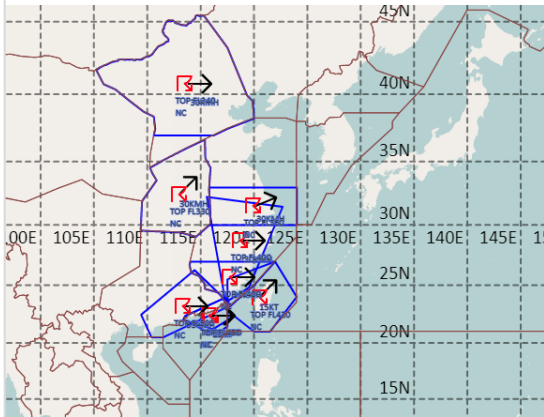
【타이베이FIR】

- 타오위안공항: 오늘 15시까 소나기(CB), 오늘 23시~내일 03시 비

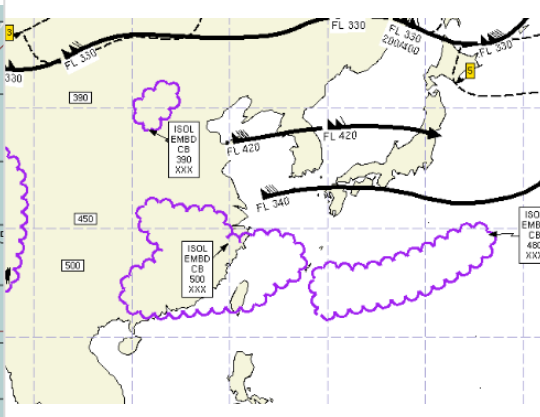
【마닐라FIR】 특이사항 없음

【싼야, 하노이, 호치민FIR】 특이사항 없음

공역경보(SIGMET) 04.28. 08:00KST



공역예보(SIGWX) 04.28. 15:00KST



■ 국외 공역(항공로) 위험기상

[공역경보(SIGMET) 현황]

- TS: 베이징FIR(FL340 이하), 상하이FIR(FL360 이하), 우한FIR(FL330 이하), 광저우FIR(FL500 이하), 홍콩FIR(FL450 이하), 타이베이FIR(FL420 이하)

[공역예보(SIGWX)]

- JET: 상하이FIR~평양FIR~인천FIR~후쿠오카FIR(FL420, 110KT), 인천FIR~후쿠오카FIR(FL340, 110KT)
- CB: 광저우FIR~상하이FIR~우한FIR~타이베이FIR~후쿠오카FIR(FL500 이하), 후쿠오카FIR(FL480 이하)