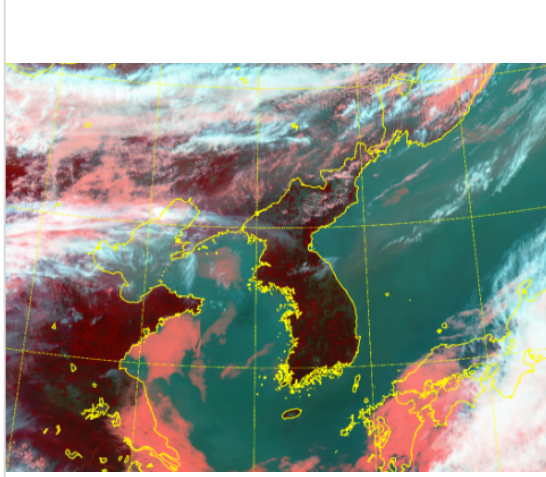


* 본 정보는 항공교통흐름관리를 위한 기상정보로, 공항예보(TAF)와 다를 수 있으니, 다른 용도로 활용하실 수 없습니다.

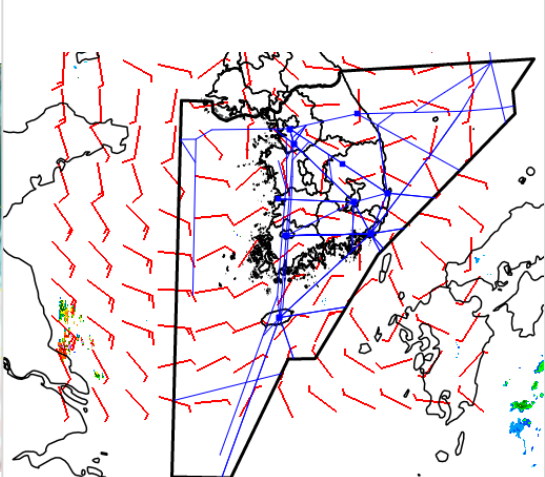
설명자료	항공교통 기상정보
------	-----------

■ 국내 현황/예보 [04.27.(토) ~ 04.28.(일)]

위성영상 04.27. 15:00KST



레이더영상 04.27. 15:00KST



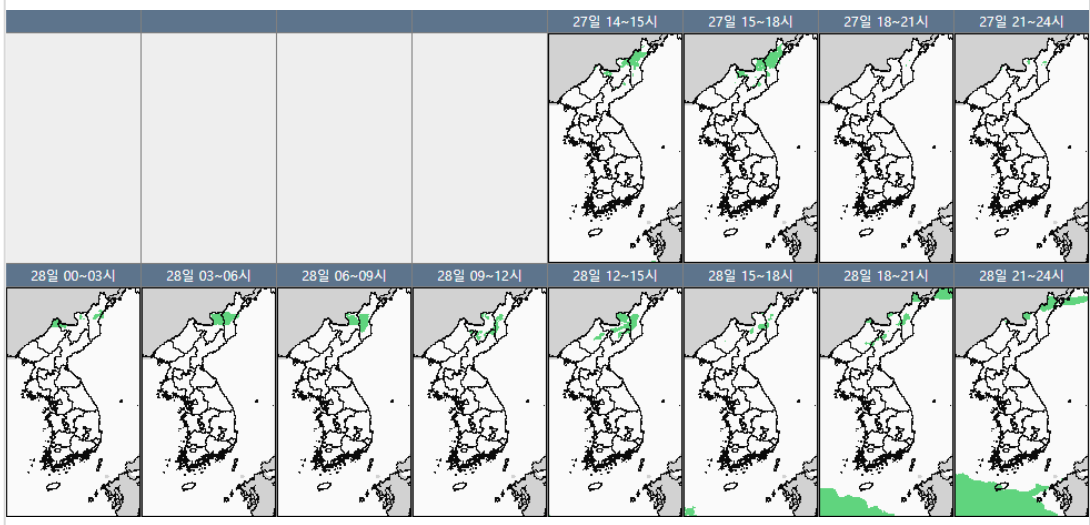
■ 국내 주요공항 현황-예보

- 오늘(27일)은 서해상에 위치한 고기압의 영향으로 전국공항 대체로 맑겠음. 내일(28일)은 서해상에서 동쪽으로 이동하는 고기압의 영향으로 전국공항 대체로 맑겠으나, 제주공항은 밤부터 중국 상하이 부근에서 다가오는 저기압 영향으로 흐리고 한때 비가 조금 오겠음.
- 제주공항: 내일 22시부터 비(5mm 미만)

▶ 주요 공항 기상경보(15시 현재)

○ 없음

국내 강수 구역 및 형태 : 주의 비 비/눈 눈 소나기



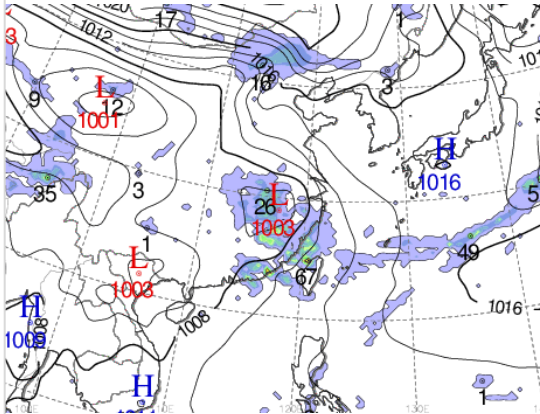
■ 국내 공역(항공로) 위험기상

○ 특이사항 없음

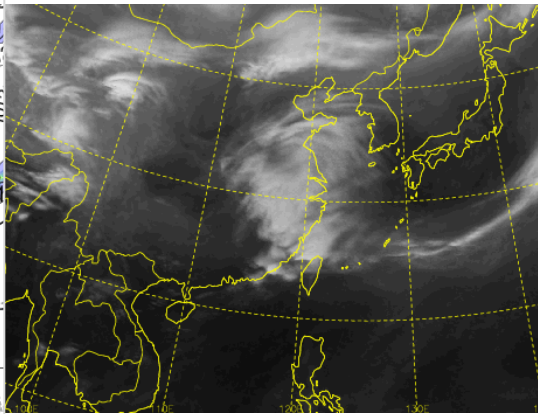
* 본 정보는 항공교통흐름관리를 위한 기상정보로, 공항예보(TAF)와 다를 수 있으니, 다른 용도로 활용하실 수 없습니다.

■ 국외 실황/예보 [04.27.(토) ~ 04.28.(일)]

예상 일기도 04.28. 09:00KST



예상 구름 영상 04.28. 09:00KST



■ 국외 주요·공항·공역·항공로 실황·예보

【베이징-상하이-광저우-홍콩FIR】

- 베이징공항: 오늘 17시~23시 소나기
- 광저우공항: 오늘 15시~21시, 내일 03시~09시 CB/TS 동반한 소나기
- 홍콩공항: 오늘 15시~19시 강풍(22G35KT), CB/TS 동반한 소나기, 내일 13시~21시 강풍(22G35KT), CB/TS 동반한 소나기

【후쿠오카FIR】

- 나리타공항: 내일 03시~09시 안개(시정 700m), 구름고도 300ft

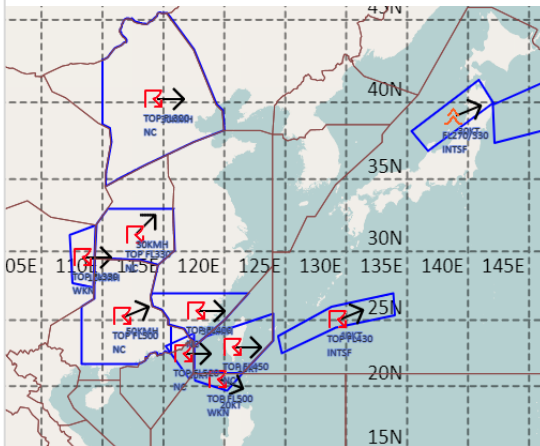
【타이베이FIR】

- 타오위안공항: 오늘 17시~23시 소나기(CB), 내일 03시~17시 비

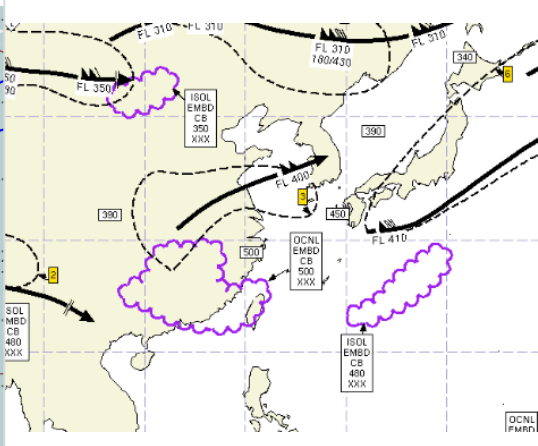
【마닐라FIR】 특이사항 없음

【싼야, 하노이, 호치민FIR】 특이사항 없음

공역경보(SIGMET) 04.27. 15:00KST



공역예보(SIGWX) 04.28. 03:00KST



■ 국외 공역(항공로) 위험기상

[공역경보(SIGMET) 현황]

- TS: 베이징FIR(FL320 이하), 우한FIR(FL330 이하), 광저우FIR(FL500 이하), 홍콩FIR(FL520 이하), 상하이FIR(FL400 이하), 타이베이FIR(FL450 이하), 마닐라FIR(FL500 이하), 후쿠오카FIR(FL430 이하)
- 난류: 후쿠오카FIR(FL270~330)

[공역예보(SIGWX)]

- JET: 우한FIR~상하이FIR~인천FIR(FL400, 100KT), 후쿠오카FIR(FL410, 110KT)
- 난류: 우한FIR~상하이FIR~인천FIR(FL280~420), 후쿠오카FIR(FL250~430)
- CB: 광저우FIR~상하이FIR~타이베이FIR(FL500 이하), 후쿠오카FIR(FL480 이하)